

YC6M220G (M3020)柴油机

# 零件图册

**Parts Catalogue of YC6M220G (M3020) Diesel Engine**

广西玉柴机器股份有限公司  
Guangxi Yuchai Machinery Co., Ltd.

2008年6月  
June, 2008

# 前 言

## Foreword

感谢您选用广西玉柴机器股份有限公司的产品，并感谢您阅读《YC6M220G (M3020)柴油机零件图册》！

Thanks for using Yuchai engine and reading the “Parts Catalogue of YC6M220G (M3020)Diesel Engine”!

玉柴的服务宗旨是：“倾我所有、尽我所能、竭诚用户、诚信天下”，为了更好地履行玉柴的服务宗旨，我们编印了《YC6M220G (M3020)柴油机零件图册》，希望本图册可以让用户更好地了解玉柴产品的结构与配置，方便用户使用、维修和购置零配件。

With the aim to fulfill our company service tenet, i.e. “striving all out to serve the customers, spending full sincerity to confidence the world”, we compiled and printed this “Parts Catalogue of YC6M220G (M3020) Diesel Engine”. We hope this “Parts Catalogue of YC6M220G (M3020) Diesel Engine” will help you to understand the structure and configuration of Yuchai’s YC6M220G (M3020) diesel engines, so to operate and maintain them easily.

本零件图册是根据 2008 年 6 月相关生产图样、资料编制而成的。图册中列出了 YC6M220G (M3020)柴油机的全部零部件目录。

This “Parts Catalogue of YC6M220G (M3020) Diesel Engine” is compiled by basing on the production samples and technical documents in June 2008, and covers the engine model of YC6M220G (M3020) diesel engine.

随着产品的不断改进提高和用户不断提出新的要求，《YC6M220G (M3020)柴油机零件图册》中的有关内容将会有不同程度的变更玉柴保留在不预先通知的情况下进行修改的权利，具体配置情况应以当时产品技术文件为依据。

As production improvements and consumer’s requirements are constantly brought up, the content of this “Parts Catalogue of YC6M220G (M3020) Diesel Engine” must be changed at a certain extent, which Yuchai reserves the right to modify without formal notification beforehand. The engine’s idiographic configuration is according to its technical documents.

本零件图册编写不足之处在所难免，敬请多多指教，使之渐臻完善。谢谢！

Deficiencies may appear in this “Part Catalogue of YC6M220G (M3020) Diesel Engine”, and your comments and suggestions are appreciated honestly!

广西玉柴机器股份有限公司  
Guangxi Yuchai Machinery Co. Ltd.

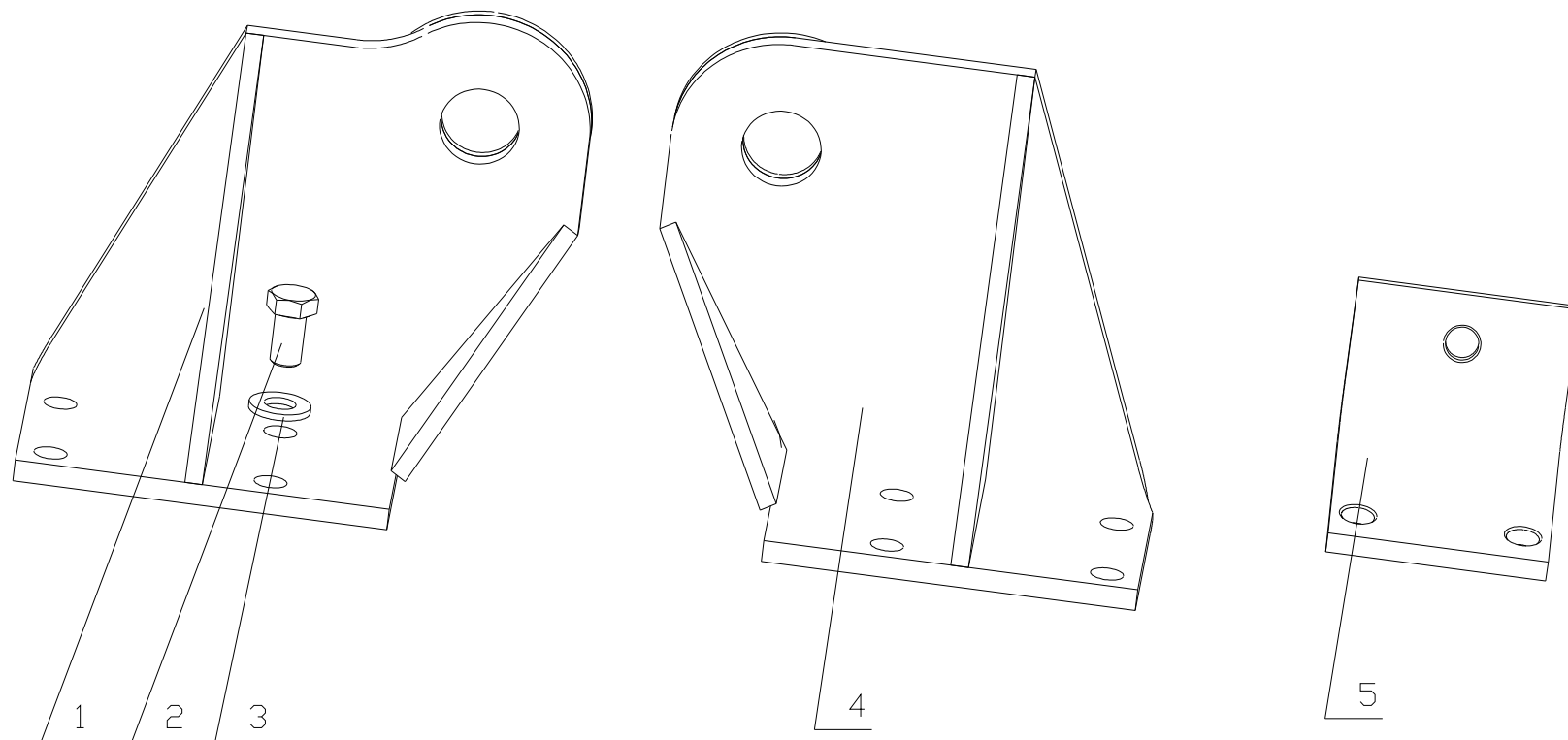
## 目 录 CONTENT

序号 Item	图 号 Parts No.	名 称	Name	页数 Page	备注 Remark
1	M3020-1001000	发动机悬置总成	Engine suspension assembly		
2	M3015-1002000	气缸体总成	Cylinder Block Assembly		<a href="#">图 Drawing</a>
3	M3001-1003000	气缸盖及气缸盖罩总成	Cylinder head & cylinder head cover assembly		<a href="#">Drawing</a>
4	<u>M3000-1004000</u>	活塞连杆总成	Piston and Connecting Rod		<a href="#">Drawing</a>
5	<u>M3001-1005000</u>	曲轴减振器总成	Crankshaft Vibration Damper Assembly		<a href="#">Drawing</a>
6	<u>M3400-1006000</u>	凸轮轴总成	Camshaft Assembly		<a href="#">Drawing</a>
7	<u>M3000-1007000</u>	配气机构总成	Valve train Assembly		<a href="#">Drawing</a>
8	<u>M3015-1008100</u> & <u>M3054-1008500</u>	进气管部件 &进气接管部件	intake pipe parts intake connecting pipe parts		<a href="#">Drawing</a>
9	<u>M3000-1008200A</u>	排气管部件	Exhaust Manifold Parts		<a href="#">Drawing</a>
10	<u>M3001-1009000</u>	油底壳总成	Oil Sump Assembly		<a href="#">Drawing</a>
11	<u>M3000-1010000B</u>	机油集滤器总成	Oil filter Assembly		<a href="#">Drawing</a>
12	<u>M3400-1011000</u>	机油泵总成	Oil Pump Assembly		<a href="#">Drawing</a>
13	<u>M3000-1012000</u>	机油滤清器总成	Oil filter assembly		<a href="#">Drawing</a>
14	<u>M3400-1013000</u>	机油冷却器总成	Oil Cooler Assembly		<a href="#">Drawing</a>
15	M3000-1028000	油标尺总成	Oil Dipstick Assembly		
16	<u>M3053-1104000</u>	供给系管路总成	Fuel Supply System Assembly		<a href="#">Drawing</a>
17	<u>M3001-1105000</u>	柴油滤清器总成	Fuel filter		<a href="#">Drawing</a>
18	M3015-1109000	空气滤清器总成	Air cleaner		
19	<u>M3001-1111000</u>	喷油泵总成	Injection Pump Assembly		
20	<u>M3000-1112000</u>	喷油器部件	Injector		<a href="#">Drawing</a>
21	M3015-1115000	断油机构总成	Fuel shutoff device assembly		

22	<u>M3000-1118000</u>	增压器总成	Turbocharger Assembly		<a href="#">Drawing</a>
23	M3015-1201000	消声器总成	Muffler		
24	<u>M3023-1303000</u>	散热器水管及软管总成	Radiator water pipe and hose assembly		<a href="#">Drawing</a>
25	<u>M3001-1306000</u>	调温器总成	Thermostat Assembly		<a href="#">Drawing</a>
26	<u>M3021-1307000</u>	水泵总成	Water Pump Assembly		<a href="#">Drawing</a>
27	M3015-1308000	风扇总成	Fan		
28	M3015-1600000	动力输出总成	Power Output Assembly		<a href="#">Drawing</a>
29	<u>M3050-3509000</u>	气制动空气压缩机总成	Pneumatic Air Compressor		<a href="#">Drawing</a>
30	<u>M3021-3701000</u>	发电机总成	Alternator Assembly		<a href="#">Drawing</a>
31	<u>M3020-3708000</u>	起动机总成	Starter Assembly		<a href="#">Drawing</a>
32	M3000-3904000	铭牌	Nameplate Assembly		

EWP=Easy wear part

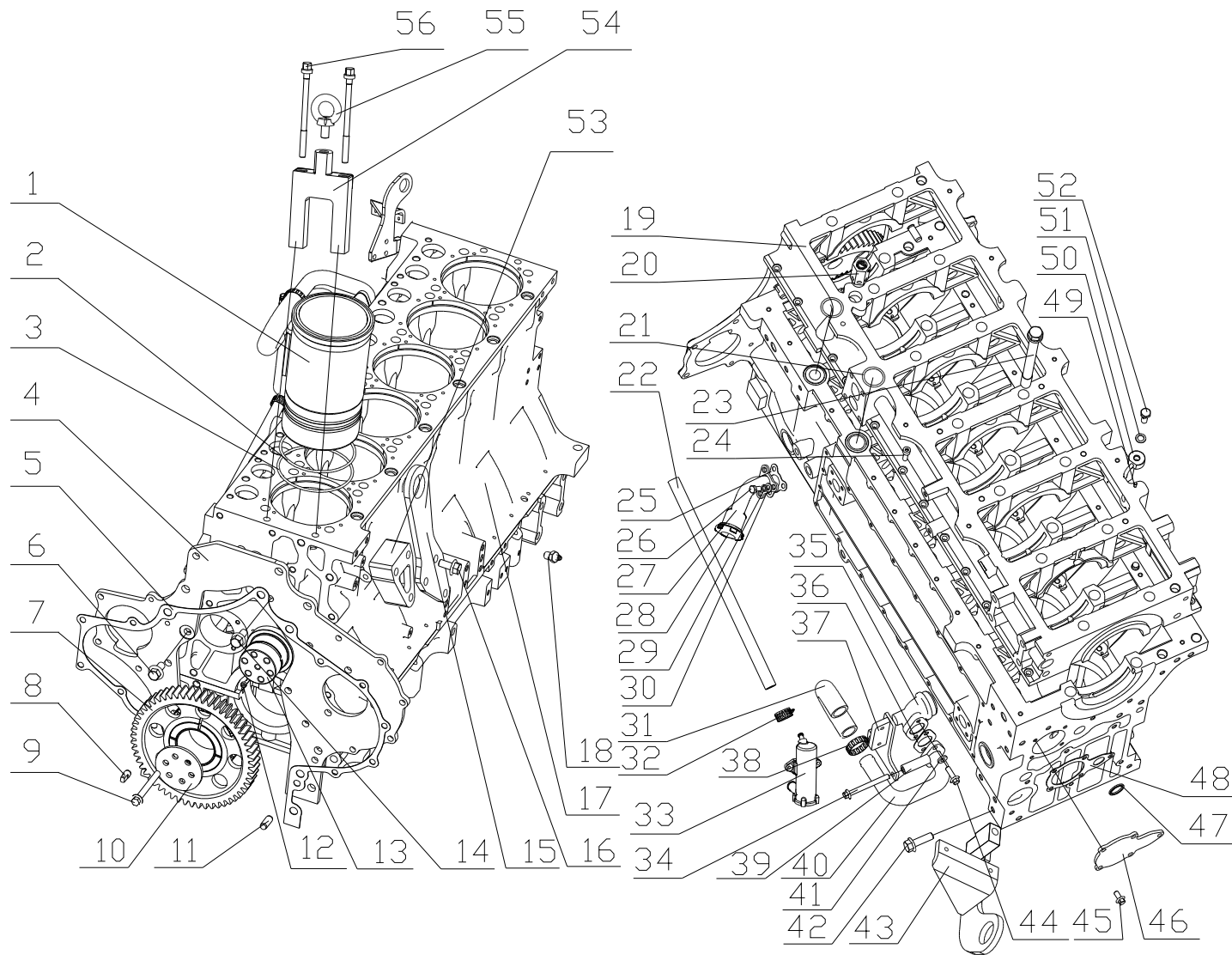
# 1.M3020-1001000 发动机悬置总成 Engine suspension assembly



## 1. M3020-1001000 发动机悬置总成 Engine suspension assembly

序号 Item	图号 Part No.	名称	Part Name	数量 Num.	备注 Remark
1	M3020-1001070A	前左支架	Front left bracket	1	
2	Q150B1425TF2	螺栓 M14X25	Bolt	12	
3	M3015-1600412	垫圈	Washer	12	
4	M3020-1001080	前右支架	Front right bracket	1	
5	M3020-1001003	后支脚	Rear bracket	2	

## 2、M3015-1002000 气缸体总成 Cylinder Block Assembly



## 2. M3015-1002000 气缸体总成 Cylinder Block Assembly

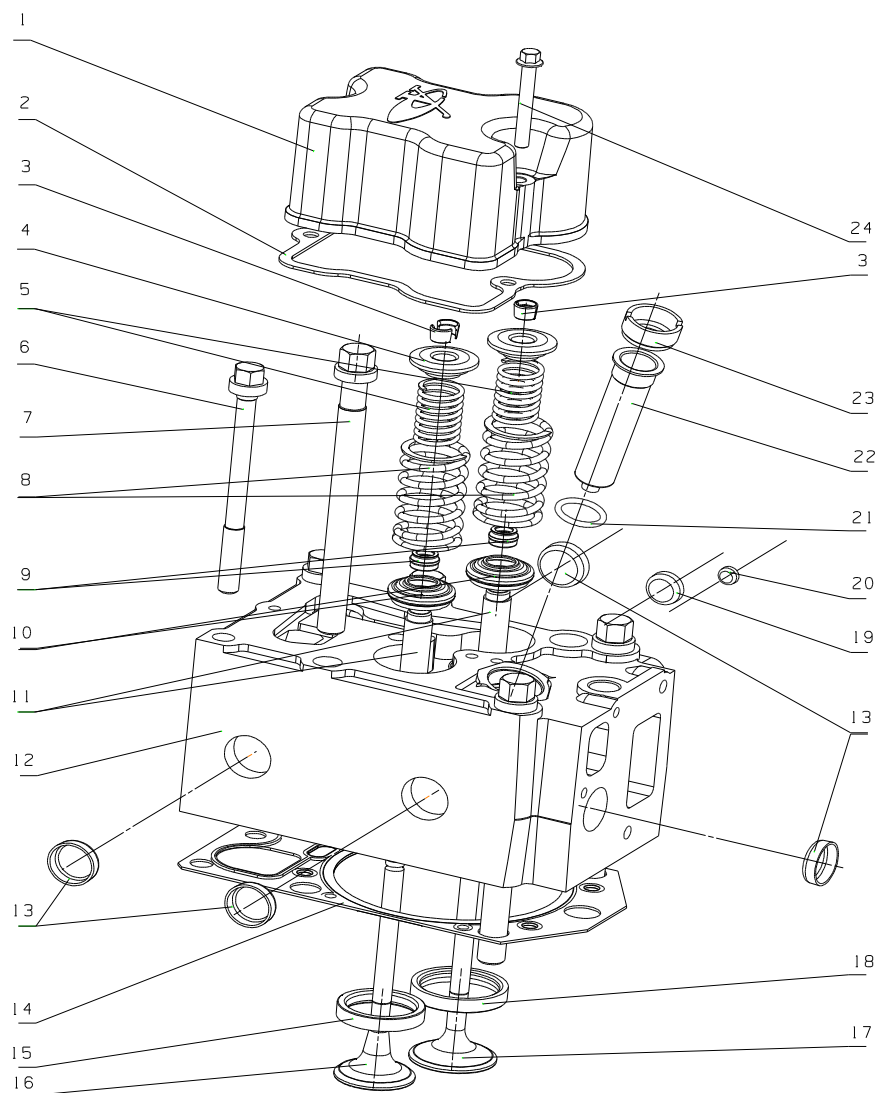
序号 Item	图 号 Parts No.	名 称	Part Name	数量 Qty.	备 注 Remark
1	M3000-1002106B	气缸套	Cylinder liner	6	
2	M3000-1002107	气缸套封水圈	Cylinder liner O ring	6	
3	M3000-1002108	气缸套封水圈 (II)	Cylinder liner O ring(II)	6	
4	M3400-1002203D	齿轮室盖板	Gear housing cover plate	1	
5	M36L1-1002202	齿轮室垫片	Gear housing washer	1	
6	Q1841225TF2	螺栓 M12×25	Bolt M12×25	2	
7	M3400-1002350E	大惰齿轮组件	Large idle gear parts	1	
8	6105Q-1600011	扁销	Flat pin	1	
9	Q/YC207-1090	螺栓	Bolt	6	
10	M3400-1002311A	惰齿轮防磨板	Idler gear friction plate	1	
11	YC24-B1230	圆柱销 12×30	Straight pin	1	
12	Q61510	开槽柱形螺塞 M10×1	Screw plug	1	
13	M3400-1002306A	惰齿轮轴	Idle gear shaft	1	
14	Q/YC207-1225	螺栓	Bolt	5	
15	M3001-1002141A	后吊耳	Rear engine eye	1	
16	Q1841270TF2	螺栓 M12×70	Bolt M12×70	2	
17	M3400-1002114D	气缸体	Cylinder block	1	
	M3400-1002114D*	气缸体组件	Cylinder block subassembly	1	
18	M3015-3800201	机油感应器接头	Oil sensor coupling	1	
19	M3400-1002123D	曲轴箱	Crankshaft housing	1	
20	M3000-1002C00D	调压阀部件	Pressure adjusting valve part	1	
21	M3000-1002124	密封圈	Seal ring	2	
22	M3400-1002821B	回油胶管	Oil return rubber pipe	1	
23	M3000-1002118A	主轴承螺栓	Main bearing bolts	14	
24	Q218B0825	螺钉 M8×25	Screw M8×25	22	
25	M3015-1002A01	加机油口垫片	Oil fill port gasket	1	



26	Q150B1020	螺栓 M10X20	Bolt	3
27	M3015-1002A40	加机油口焊接件	Oil fill port weldment	1
28	M3015-1003040	加机油口盖组件	Oil fill port cover parts	1
29	Q40310	垫圈 10	Washer 10	3
30	Q40110	垫圈 10	Washer 10	3
31	M32J1-1014003A	通气软管	Venti-hose	1
32	Q67627	环箍 27	Loop hoop 27	2
33	M3013-1002870	呼吸器组件	Breather subassembly	1
34	Q1840880	螺栓 M8×80	Bolt	2
35	M3000-1002803	弯管接头	Corner joint	1
36	M3000-1002802	呼吸器垫片	Breather washer	1
37	M32J1-1002850	呼吸器支架焊接件	Breather bracket weldment	1
38	Q67638	环箍 38	Loop hoop 38	2
39	L3000-1008026	螺栓套	Bolt sleeve	2
40	M3013-1002840B	法兰连接管焊接件	Flange connecting pipe weldment part	1
41	6105Q-3509013	垫圈	Washer	4
42	Q1841225TF2	螺栓 M12×25	Bolt	3
43	M3001-1002150B	前吊耳焊接件	Front engine eye	1
44	Q1840825TF2	螺栓 M8×25	Bolt	2
45	Q1840816	螺栓 M8×16	Bolt	5
46	M3000-1002125	加机油孔盖板	Oil fill port cover board	1
47	Q/YC149-22	复合式密封垫圈 22	Compound seal ring	1
48	M3400-1002A01	加机油口垫片	Oil filler gasket	1
49	YC24-B0510	圆柱销 5×10	Straight pin	6
50	M3000-1002740	喷嘴组件	Nozzle assy	6
51	430-1002163	垫圈	Washer	6
52	M3000-1002701A	过油螺栓	Hollow bolt for oil	6
53	M3400-1002142A	吊耳垫块	Lifting eye cushion	1

54	M3000-1002002A	后吊耳座	Rear lifting eye seat	1	
55	GB/T825-16	吊环螺钉 M16	Lifting ring screw	1	
56	M3500-1003006A	气缸盖副螺栓	Cylinder head sub-bolt	2	

### 3、M3001-1003000 气缸盖及缸盖罩总成 Cylinder head and cylinder head cover assembly



### 3、M3001-1003000 气缸盖及缸盖罩总成 Cylinder head and cylinder head cover assembly

序号 Item	图号 Parts No.	名称	Part Name	数量 Qty.	备注 Remark
1	M3400-1003205	气缸盖罩	Cylinder head cover	1	
2	M3400-1003201	气缸盖罩垫片	Cylinder head cover gasket	1	
3	M3000-1003109A	气门锁夹	Valve lock clam	4	
4	M3000-1003116A	气门弹簧上座	Valve spring upper seat	2	
5	M3000-1003117	气门内弹簧	Valve inner spring	2	
6	M5000-1003003A	气缸盖主螺栓	Cylinder main bolt	4	
7	M3000-1003012A	气缸盖副螺栓	Cylinder head sub-bolt	2	
8	M3000-1003120	进气门弹簧	Intake valve spring	2	
9	M3000-1003105A	气门杆油封	Valve rod oil seal	2	
10	M3000-1003160	气门弹簧下座组件	Valve spring below seat parts	2	
11	M3000-1003104A	气门导管	Valve guide	2	易损件 EWP
12	M3000-1003101G	气缸盖	Cylinder head	1	易损件 EWP
	M3000-1003101G*	气缸盖组件	Cylinder head parts	1	
13	Q72230	塞片 30	Plug 30	4	
14	M3000-1003001E	气缸盖垫片	Cylinder head gasket	1	
15	M3000-1003102B	排气门座圈	Exhaust valve seat ring	1	
16	M3000-1003103A	排气门	Exhaust valve	1	
17	M3000-1003111B	进气门	Intake valve	1	
18	M3000-1003112C	进气门座圈	Intake seat ring	1	
19	Q72212	塞片 12	Plug	1	
20	Q72222	塞片 22	Plug	1	
21	YC208-C02360S	O 形密封圈 3.55X23.6 x 1	O-ring seal ring	1	
22	M3000-1003119A	喷油器铜套	Injector copper sleeve	1	
23	6105QA-1003001	螺套	Screw sleeve	1	
24	Q1840860	螺栓 M8X60	Bolt	2	

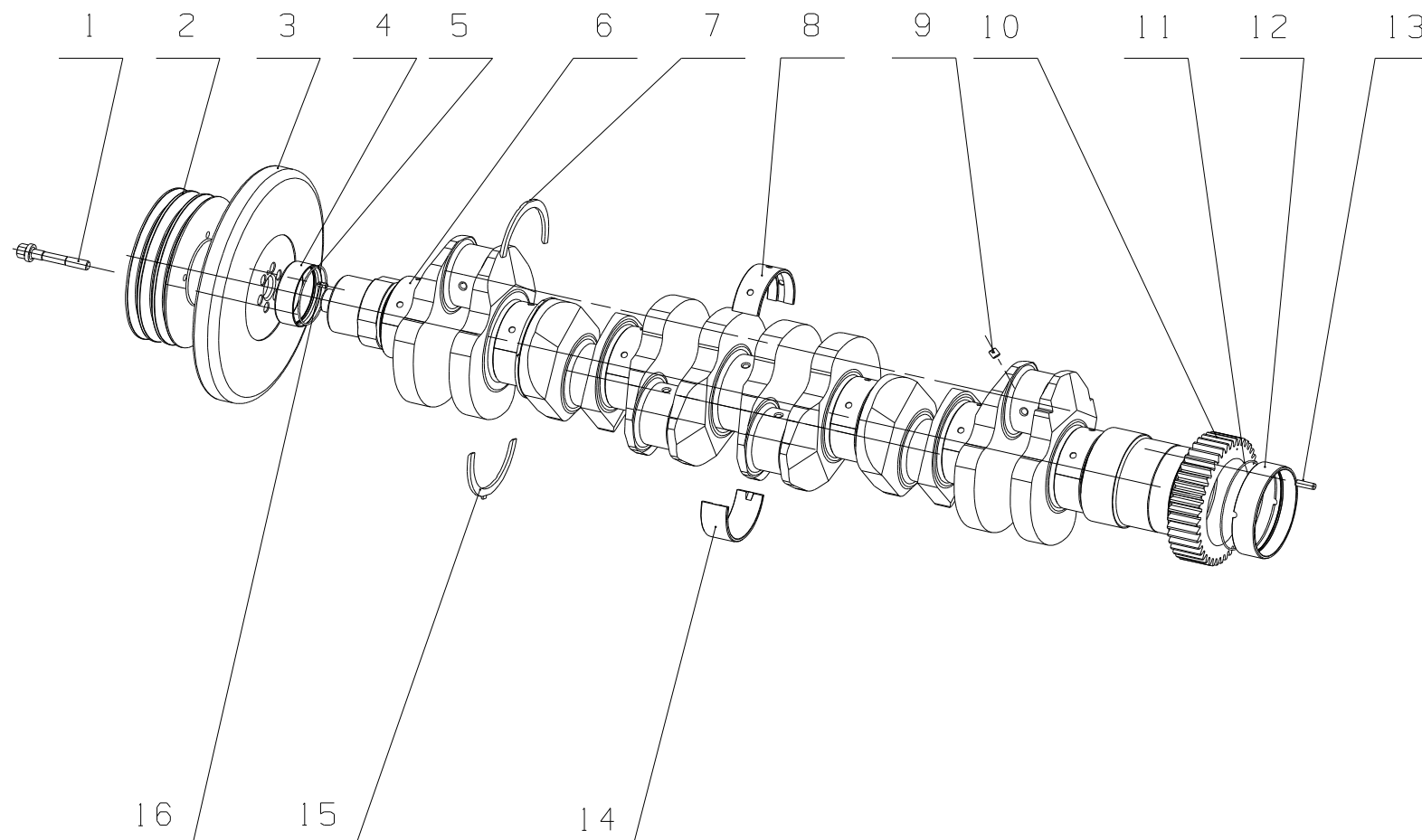
#### 4. M3000-1004000 活塞连杆总成 Piston and connecting rod assembly



#### 4. M3000-1004000 活塞连杆总成 Piston and connecting rod assembly

序号 Item	图号 Part No.	名称	Part Name	数量 Num.	备注 Remark
1	M3000-1004002	气环	Compression ring	6	易损件 EWP
2	M3000-1004003	刮油环	Scrapper ring	6	易损件 EWP
3	M3000-1004100	油环部件	Oil ring unit	6	易损件 EWP
	M3000-1004002*	活塞环组件	Piston ring parts	1	
4	M3000-1004001A	活塞	Piston	6	易损件 EWP
5	M3000-1004004	活塞销	Piston pin	6	
6	Q43050	挡圈 50	Retaining ring 50	12	易损件 EWP
7	M3000-1004202A	连杆衬套	Connecting rod bushing	6	易损件 EWP
8	M3000-1004201A	连杆体	Connecting rod shank	6	
9	M3000-1004007	下连杆轴瓦	Connecting rod lower bearing	6	易损件 EWP
10	M3000-1004007	下连杆轴瓦	Connecting rod lower bearing	6	易损件 EWP
11	M3000-1004203A	连杆盖	Connecting rod cap	6	
12	M3000-1004204A	连杆螺栓	Connecting rod bolt	12	易损件 EWP

## 5.M3001 -1005000 曲轴减振器总成 Crankshaft Vibration Damper Assembly

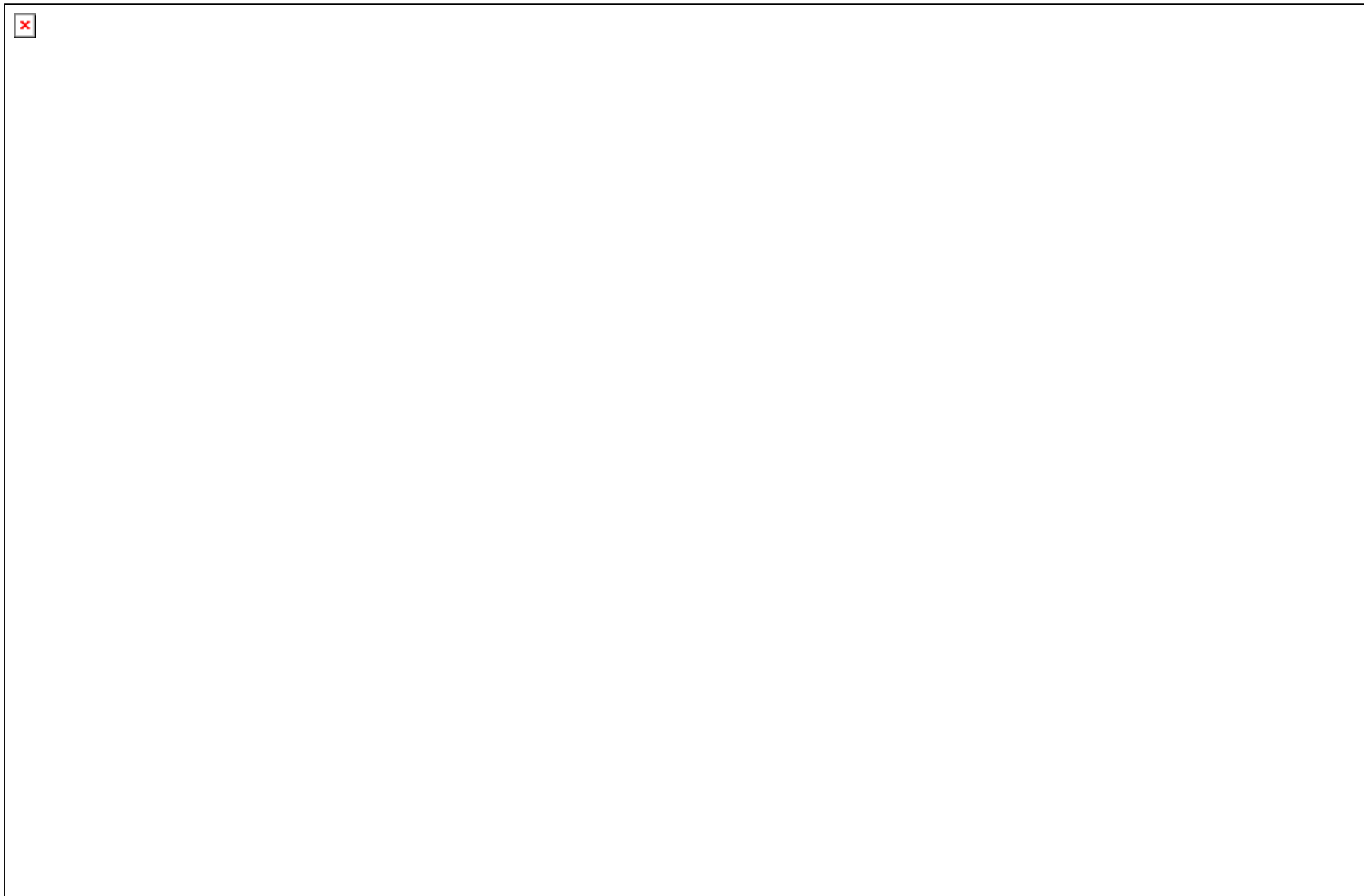


## 5.M3001 -1005000 曲轴减振器总成 Camshaft vibration damper assembly

序号	图 号.	名 称	Part Name	数量	备注
1	M3400-1005202	紧固螺栓	Fasten bolt	6	
2	M3001-1005201C	曲轴皮带轮	Crankshaft pulley	1	
3	M3400-1005240	硅油减振器组件	Silicon oil vibration damper parts	1	
4	M3400-1005018	曲轴小头衬套	Camshaft small sleeve	1	
5	M3400-1005019	曲轴 O 型密封圈	Camshaft O-ring	1	易损件
6	M3400-1005001B	曲轴	Camshaft	1	
7	M3000-1005007A	曲轴止推片（上）	Camshaft thrust plate (upper)	2	易损件 EWP
	M3000-1005008A*	曲轴止推片组件	Camshaft thrust plate	1	
8	M3000-1005005A	上主轴瓦	Upper main bearing shell	7	易损件
9	Q2821010T10F9	开槽平端紧定螺钉 M10×10	Bolt	6	
10	M3400-1005002C	曲轴正时齿轮	Crankshaft timing gear	1	
11	M3000-1005017	曲轴 O 型密封圈	Camshaft O-ring	1	易损件
12	M3400-1005016	曲轴大头衬套	Camshaft sleeve	1	
13	YC24-B0820	圆柱销 8×20	Pin	1	
14	M3000-1005006A	下主轴瓦	Below bearing shell	7	易损件
	M3000-1005006A*	主轴瓦组件	Main bearing parts	1	
15	M3000-1005008A	曲轴止推片（下）	Camshaft thrust below plate	2	易损件 EWP
16	A3100-1005018	扁销	Flat pin	1	



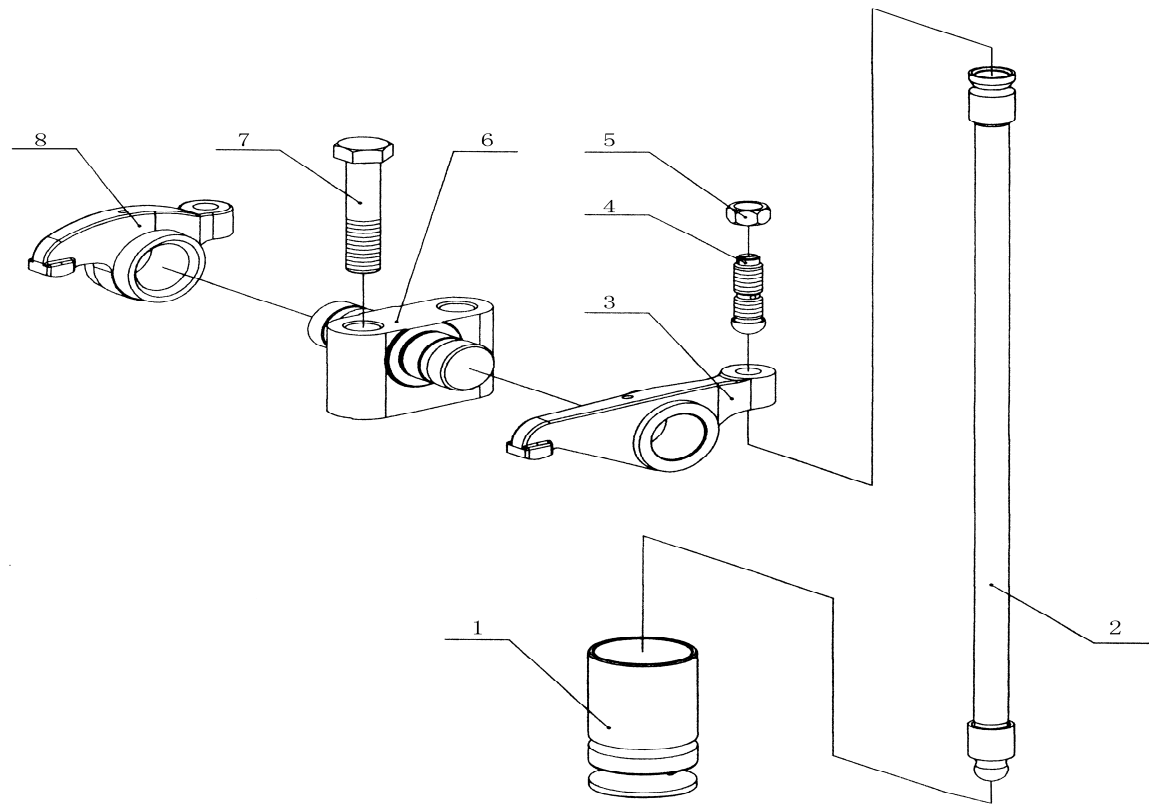
## 6.M3400-1006000 凸轮轴总成 Camshaft assembly



## 6 .M3400-1006000 凸轮轴总成 Camshaft assembly

序号 Item	图号 Part No.	名称	Part Name	数量 Num.	备注 Remark
1	M3400-1006007	凸轮轴螺栓	Camshaft bolt	4	
2	M3400-1006002B	凸轮轴正时齿轮	Camshaft timing gear	1	
3	M3400-1006013	球头销		1	
4	M3400-1006001B	凸轮轴	Camshaft	1	
5	M3000-1006003	凸轮轴止推片	Camshaft thrust plate	1	
6	Q1840816TF2	螺栓 M8X16	Bolt M8×16	2	

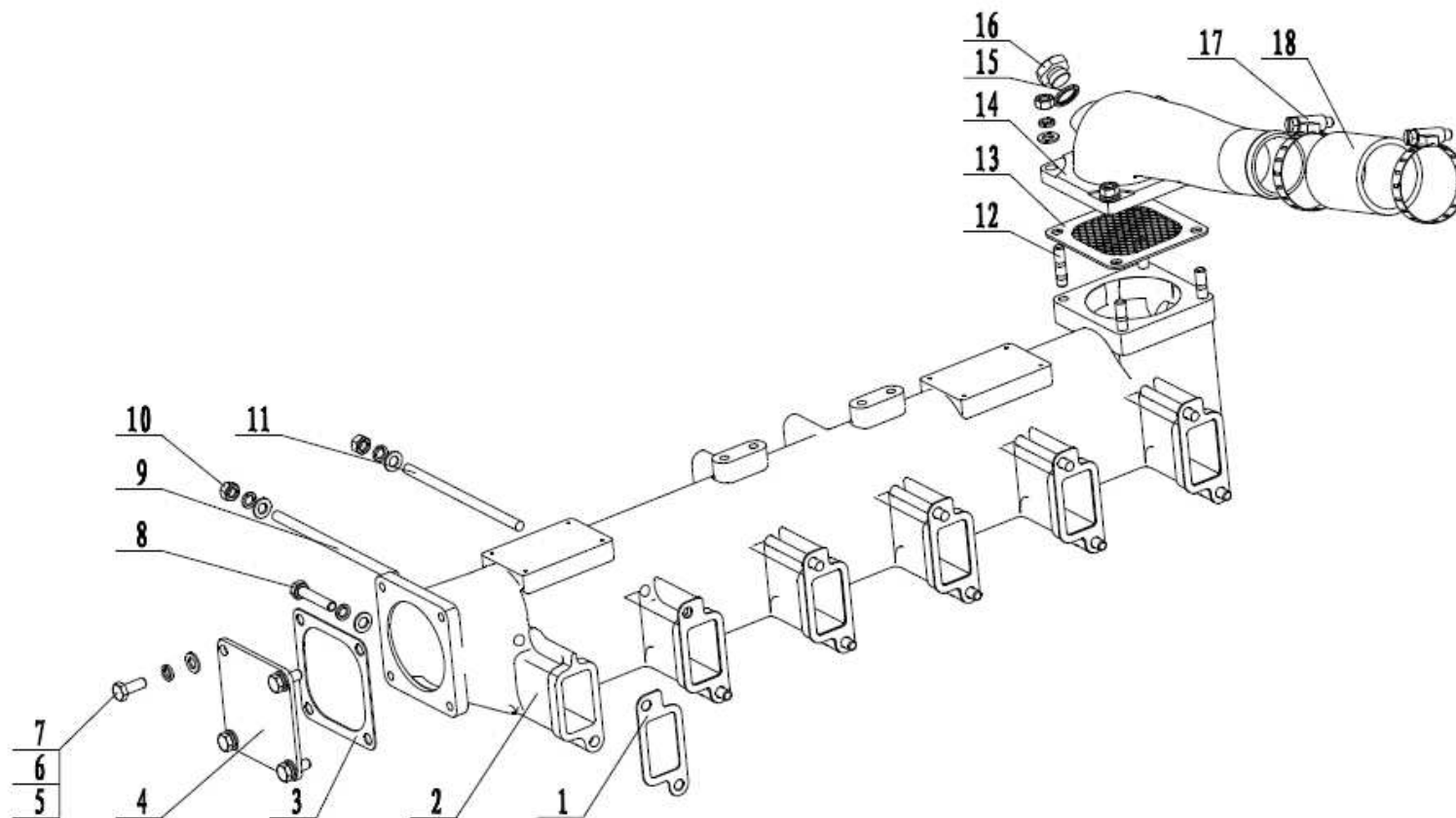
## 7 .M3000-1007000 配气机构总成 Valve train assembly



## 7 .M3000-1007000 配气机构总成 Valve train assembly

序号 Item	图号 Part No.	名称	Part Name	数量 Num.	备注 Remark
1	M3000-1007001	挺柱	Tappet	12	
2	M3000-1007080	气门推杆部件	Valve pushrod unit	12	
3	M3000-1007143C	进气门摇臂	Intake valve rocker arm	6	
4	M3000-1007141	气门调整螺钉	Valve adjusting screw	12	
5	6105Q-1007054	锁紧螺母	Locking nut	12	
6	M3000-1007102B	摇臂轴支座	Rocker arm shaft seat	6	
7	Q/YC207-1260	螺栓	Bolt	12	
8	M3000-1007153C	排气门摇臂	Exhaust valve rocker arm	6	

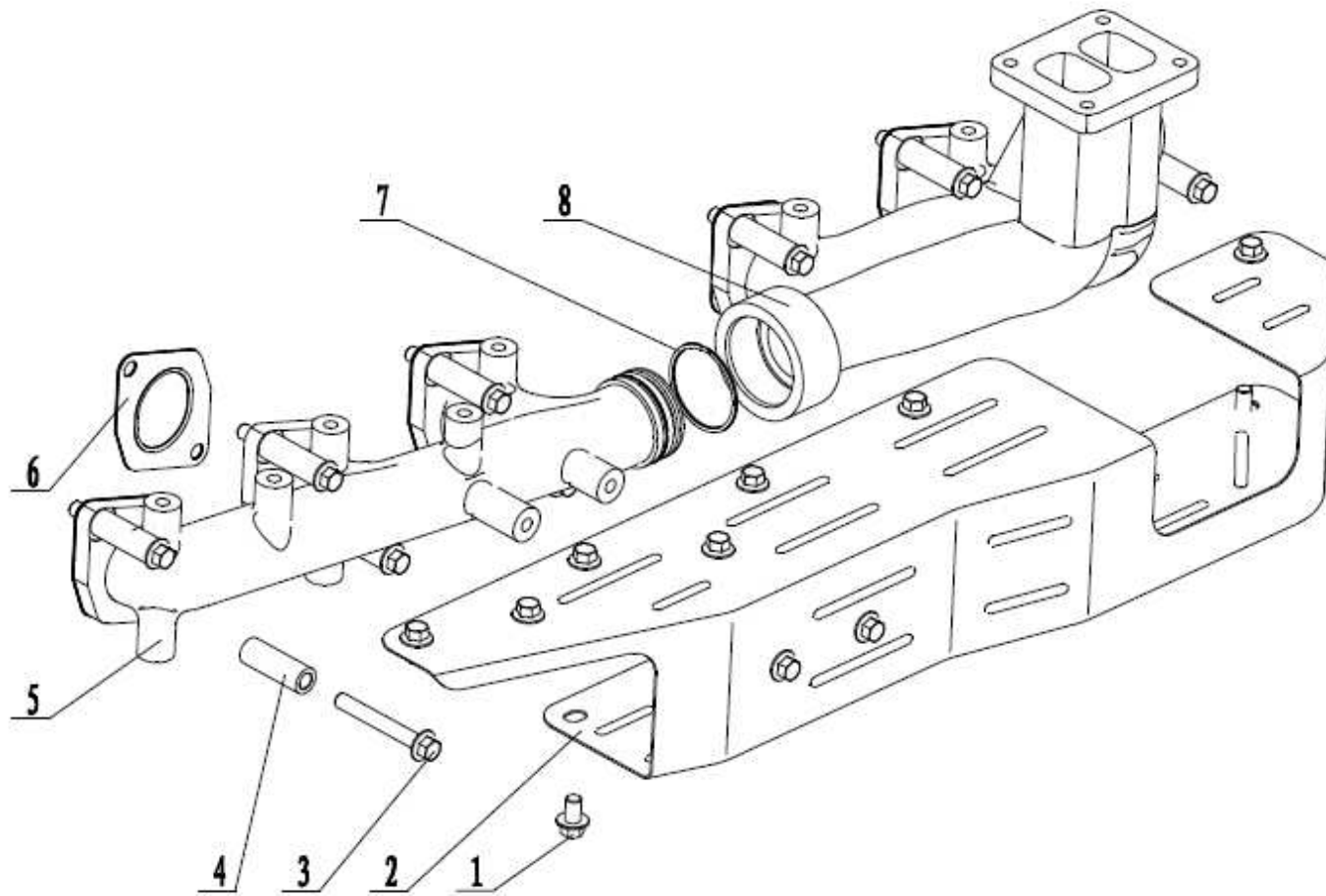
8. M3015-1008100-进气管部件intake pipe parts&M3054-1008500进气接管部件Air intake connecting parts



### 8.M3015-1008100 进气管部件 intake pipe parts和M3054-1008500进气接管部件 Air intake connecting parts

序号 No.	图号 Part No.	名称	Part name	数量 Qty.	备注 Remarks
1	M3000-1008104B	进气管垫片	Air intake gasket	6	
2	M3000-1008101G	进气管	Air intake pipe	1	
3	A3100-1008016	进气接管垫片	Air intake pipe gasket	1	
4	L3000-1008019	盖板	Cover board	1	
5	Q150B1025	螺栓 M10X25	Bolt	4	
6	Q40310	垫圈 10	Washer	20	
7	Q40110	垫圈 10	Washer	20	
8	Q150B1050	螺栓 M10X50	Bolt	6	
9	Q12010180	螺柱 M10X180	Bolt	3	
10	Q340B10	螺母 M10	Bolt	10	
11	Q12010170	螺柱 M10X170	Stud	3	
12	Q1201030	螺柱 M10X30	Stud	4	
13	A3100-1008013	垫片	Gasket	1	
14	M3020-1008102A	进气接管	Air intake connecting pipe	1	
15	Q/YC149-20	复合式密封垫圈 20	Seal ring washer	2	
16	Q/YC198-20	螺塞 M20X1.5	Screw plug	2	
17	Q67683	环箍 83	Loop hoop	2	
	M3000-1008103	连接软管	Connecting hose	1	

9.M3000-1008200A-排气管部件 Exhaust Manifold Parts

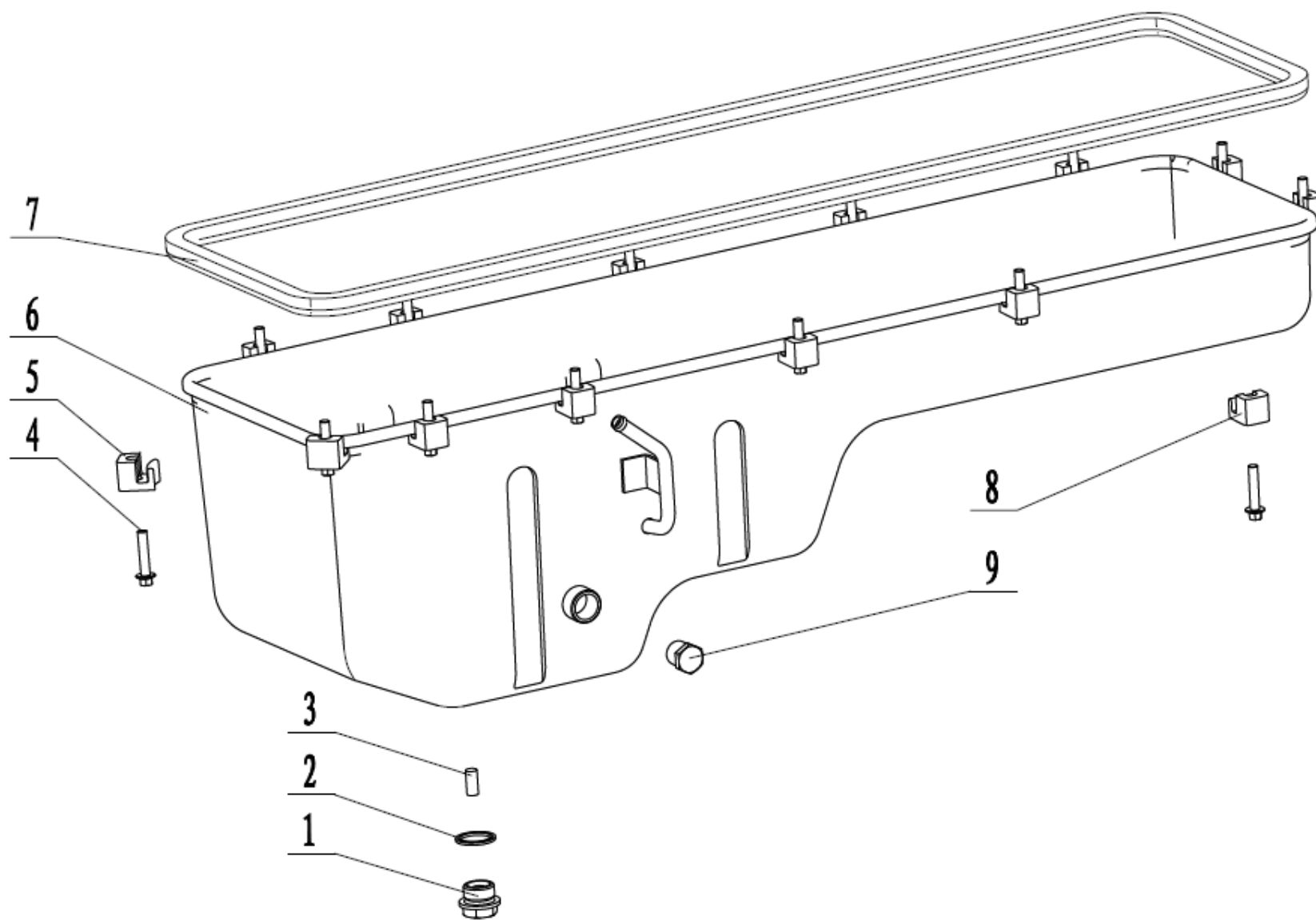


## 9.M3000-1008200A 排气管部件 Exhaust Manifold Parts

序号 No.	图 号 Part No.	名 称	Part name	数量 Qty.	备 注 Remarks
1	Q1841016	螺栓 M10X16	Bolt	14	
2	M3020-1008211	排气管罩	Exhaust pipe cover	1	
3	Q1841075TF2	螺栓 M10X75	Bolt	12	
4	J5600-1008026	螺栓套	Bolt sleeve	12	
5	M3000-1008201E	前排气管	Front exhaust pipe	1	
6	M3400-1008250D	排气管垫片组件	Exhaust pipe gasket parts	6	
7	M3000-1008223	密封环	Seal ring	2	
8	M3020-1008202A	后排气管	Rear exhaust pipe	1	



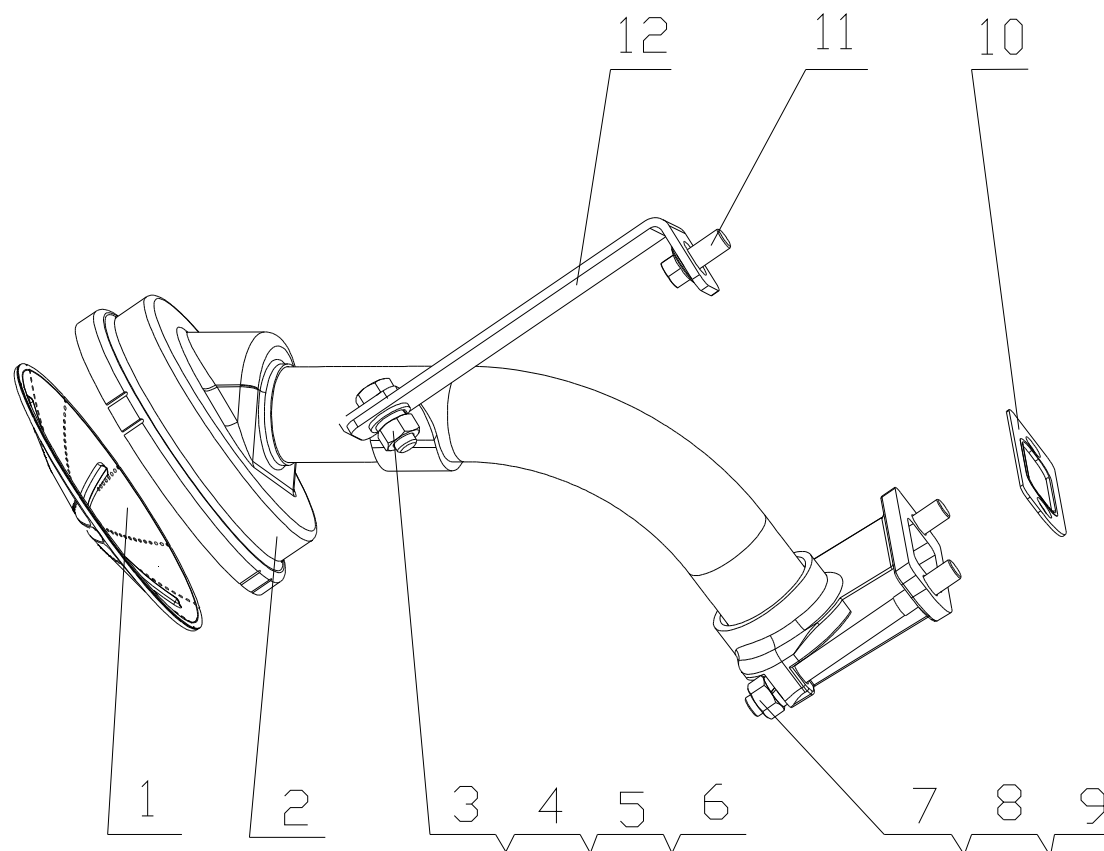
## 10. M3001-1009000 油底壳总成 Oil sump assembly



## 10. M3001-1009000 油底壳总成 Oil sump assembly

序号 No.	图 号 Part No.	名 称	Name	数量 Qty.	备 注 Remarks
1	6105Q-1009031C	放油塞	Oil drain plug	1	
2	Q/YC149-27	复合式密封垫圈 27	Compound seal washer 27	1	
3	6105Q-1009032A	放油塞磁铁	Oil drain plug magnet	1	
4	Q1840840TF2	螺栓 M8X40	Bolt M8X40	14	
5	L3000-1009002	油底壳压块	Oil sump pressure block	2	
6	M3001-1009040A	油底壳组件	Oil sump assembly	1	
7	M3400-1009001B	油底壳垫片	Oil sump gasket	1	
8	M3000-1009002	油底壳压块	Oil sump pressure block	12	
9	Q618B04	螺塞 NPT 1/2	Screw plug NPT 1/2	1	

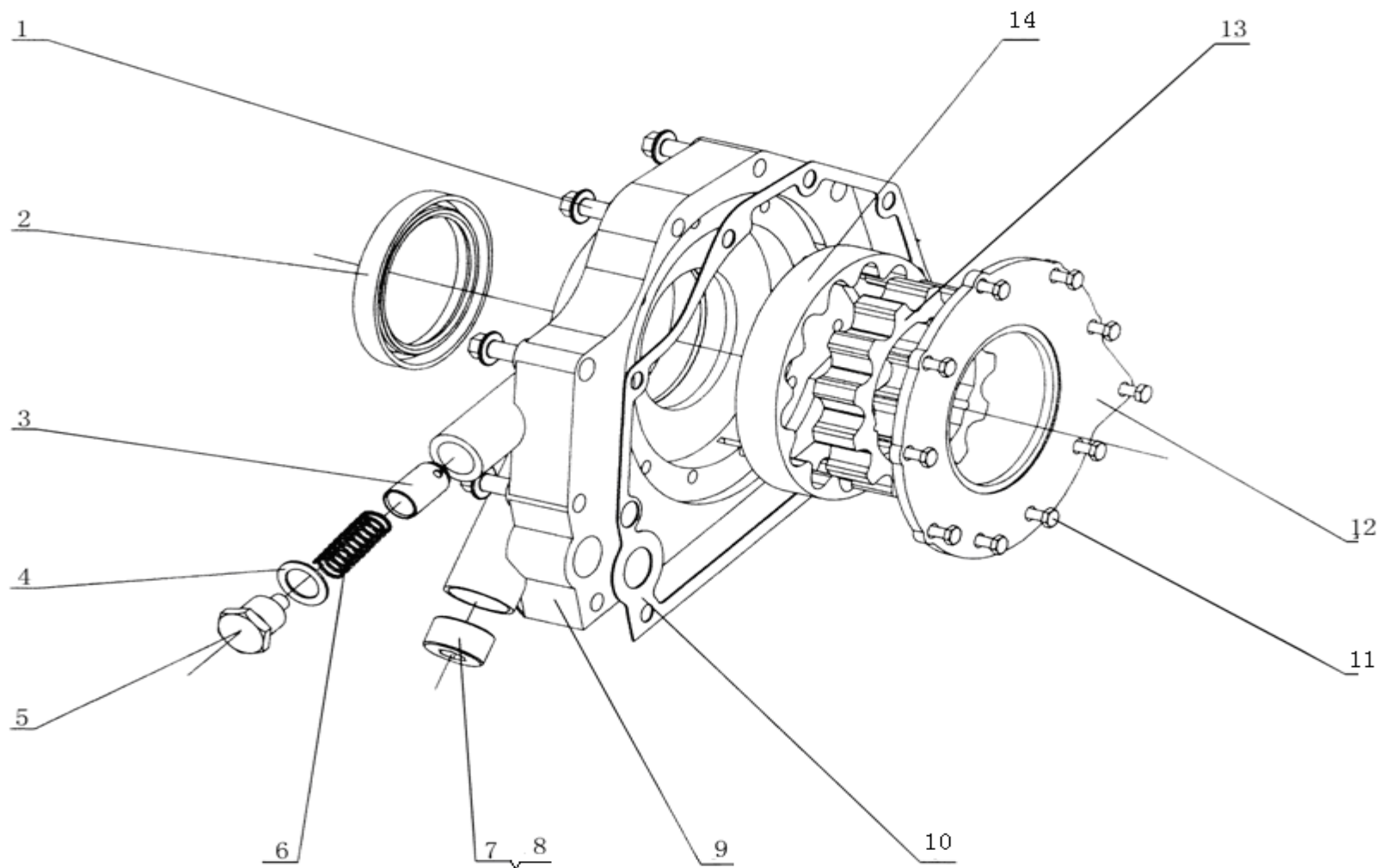
## 11. M3000-1010000B 机油集滤器总成 Oil strainer assembly



## 11. M3000-1010000B 机油集滤器总成 Oil strainer assembly

序号 Item	图号 Part No.	名称	Part Name	数量 Num.	备注 Remark
1	6105QA-1010130B	滤网总成	Strainer assembly	1	
2	M3000-1010100D	吸油管部件	Oil suction pipe parts	1	
3	Q150B1025	螺栓 M10X25	Bolt	1	
4	Q340B10	螺母 M10	Nut	1	
5	Q40310	垫圈 10	Washer	1	
6	Q40110	垫圈 10	Washer	1	
7	GB/T899-G1095	螺柱 GM10X95	Bolt	2	
8	Q340B10	螺母 M10	Nut	2	
9	Q40310	垫圈 10	Washer	2	
10	M3400-1010150B	垫片组合件	Gasket	1	
11	Q1841020	螺栓 M10X20	Bolt	1	
12	M3000-1010105	进油管支架	Oil inlet pipe bracket	1	

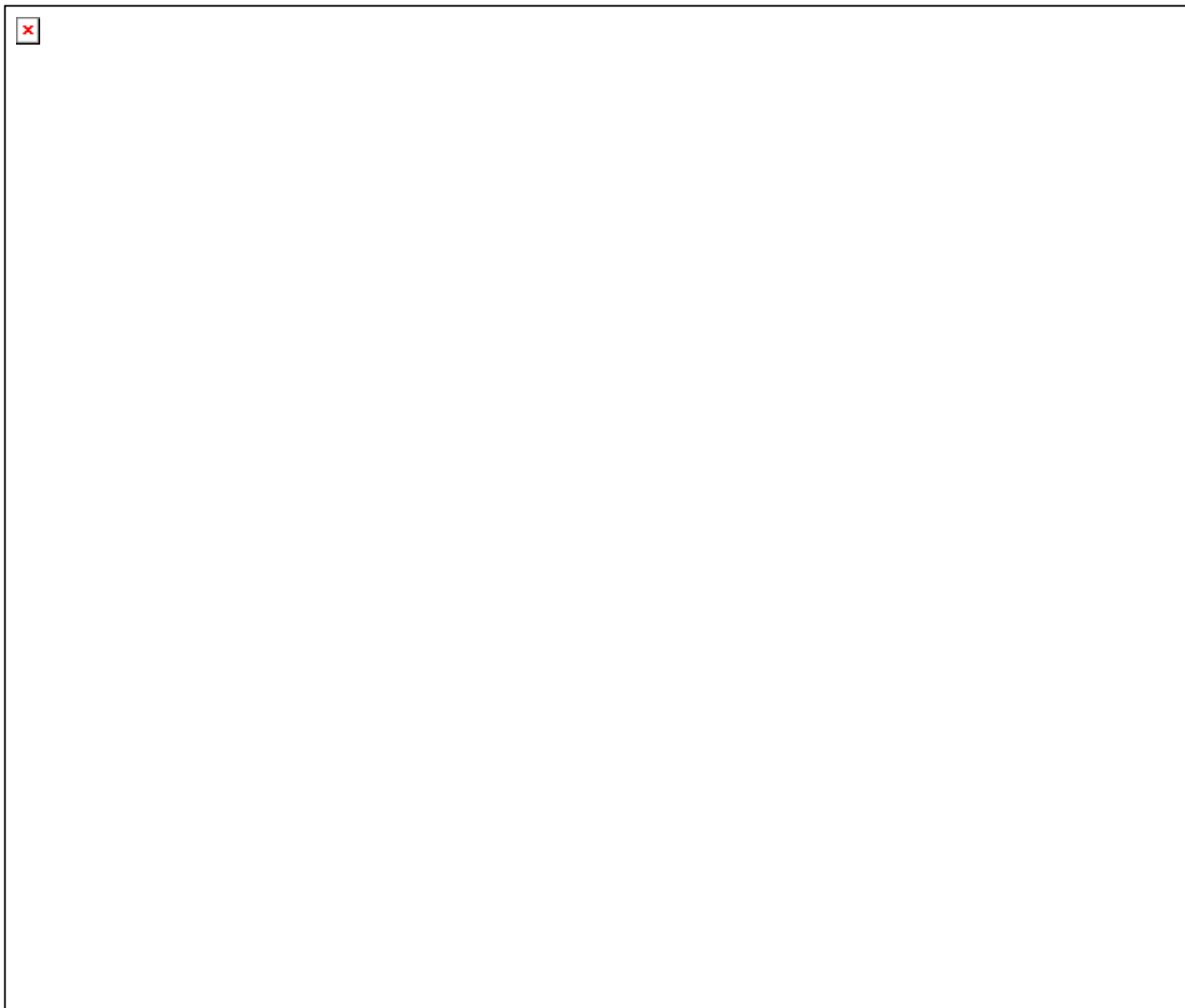
## 12. M3400-1011000 机油泵总成 Oil pump assembly



## 12. M3400-1011000 机油泵总成 Oil pump assembly

序号 Item	图号 Part No.	名称	Part Name	数量 Num.	备注 Remark
1	Q1841050	螺栓	Bolt M10×50	5	
	Q1841060	螺栓	Bolt M10×60	1	
	Q1841075	螺栓	Bolt M10×75	1	
	Q1841080	螺栓	Bolt M10×80	1	
2	GB/T9877.1	后油封 FB82×105×13F	Seal ring	1	易损件 EWP
3	M3400-1011109	滑阀	Sliding valve	1	
4	Q/YC149-22	复合式密封垫圈 22	Seal ring washer	1	
5	M3400-1011106	阀塞	Valve plug	1	
6	M3400-1011107	弹簧	Spring	1	
7	M3400-1011115	堵塞	Plug	1	
8	Q/YC149-30	复合式密封垫圈 30	Seal ring washer	1	
9	M3400-1011101A	机油泵体	Oil pump body	1	
10	M3400-1011015	机油泵垫片	Oil pump gasket	1	易损件 EWP
11	Q150B0820TF2	螺栓 M8X20	Bolt M8×20	10	
12	M3400-1011105A	机油泵盖	Oil pump cover	1	
13	M3400-1011142A	内转子	Inner rotor	1	
14	M3400-1011143A	外转子 r	Outer roto	1	

### 13. M3000-101200 机油滤清器总成 Oil filter assembly

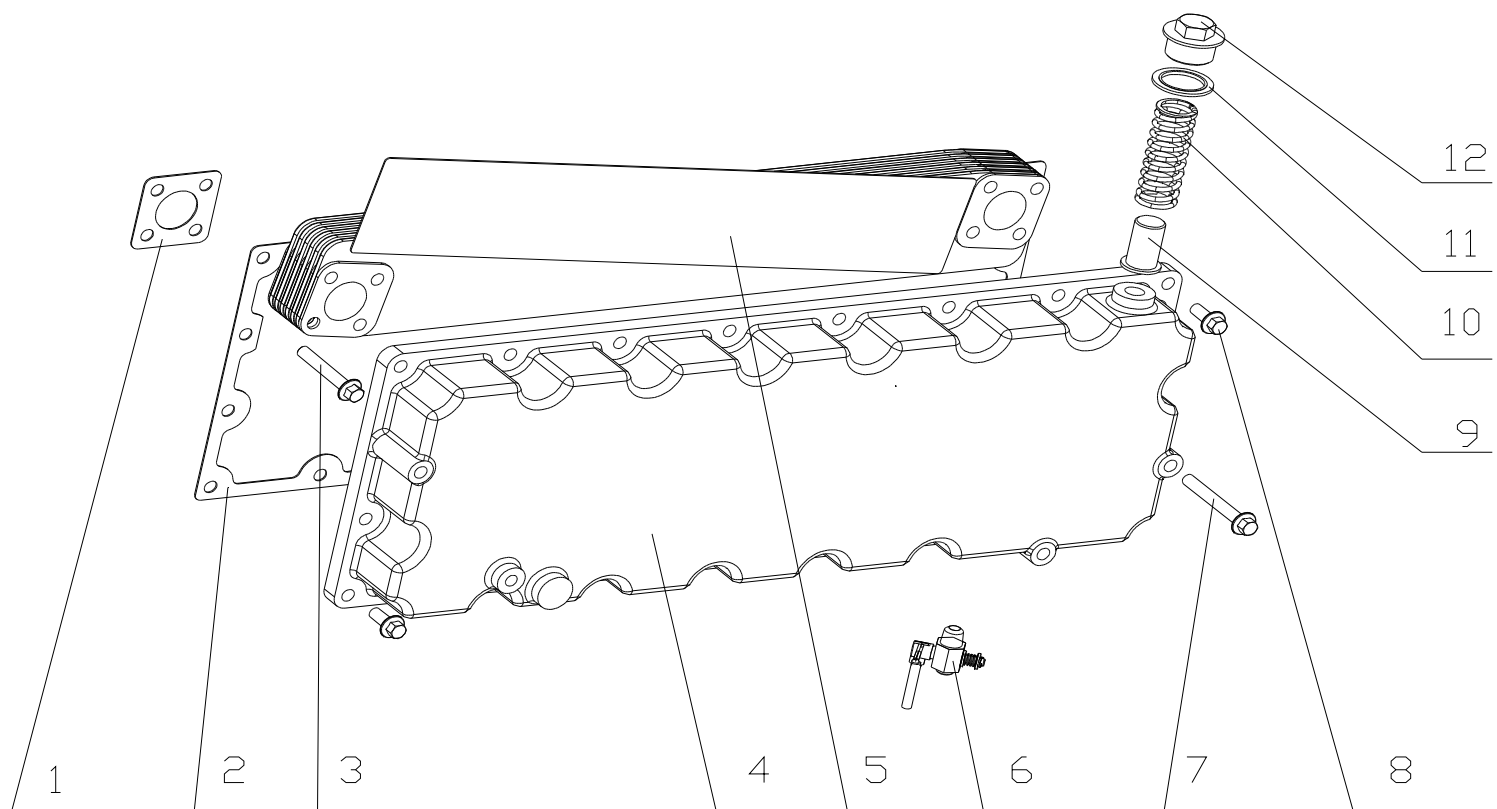


### 13.M3000-101200 机油滤清器总成 Oil filter assembly

序号 Item	图号 Part No.	名称	Part Name	数量 Num.	备注 Remark
1	M3000-1012002	机油滤清器垫片	Oil filter gasket	1	易损件 EWP
2	M3000-1012200B	机油滤清器部件	Oil filter unit	1	
3	Q1841055	六角法兰面螺栓 M10×55	Flange hex bolt	4	
4	Q18410160	六角法兰面螺栓 M10×160	Flange hex bolt M10×160	1	
5	Q18410130	六角法兰面螺栓 M10×130	Flange hex bolt M10×130	1	



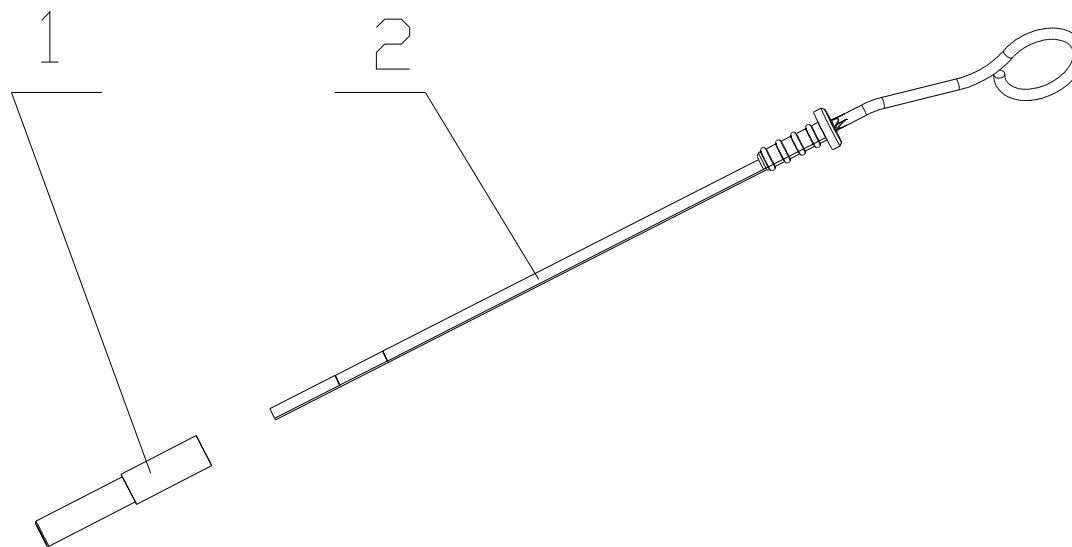
# 14. M3400-1013000 机油冷却器总成 Oil cooler assembly



## 14. M3400-1013000 机油冷却器总成 Oil cooler assembly

序号 Item	图号 Part No.	名称	Part Name	数量 Num.	备注 Remark
1	M3000-1013107A	法兰垫	Flange gasket	2	易损件 EWP
2	M3400-1013106	冷却器盖垫	Cooler cover gasket	1	
3	Q1840850TF2	螺栓	Bolt M8×50	8	
4	M3400-1013105E	冷却器盖	Oil cooler cover	1	
5	M3400-1013108	冷却器芯	Oil cooler core	1	
6	231-1305000	放水开关	Drain cock	1	
7	Q1840865	螺栓 M8X65	Bolt	3	
8	Q1840820	螺栓 M8×20	Bolt M8×20	17	
9	M3000-1013115	阀塞	Valve plug	1	
10	M3000-1013111	弹簧	Spring	1	
11	Q/YC149-30	复合式密封垫圈 30	Seal ring	1	
12	M3000-1013110A	螺塞	Screw plug	1	

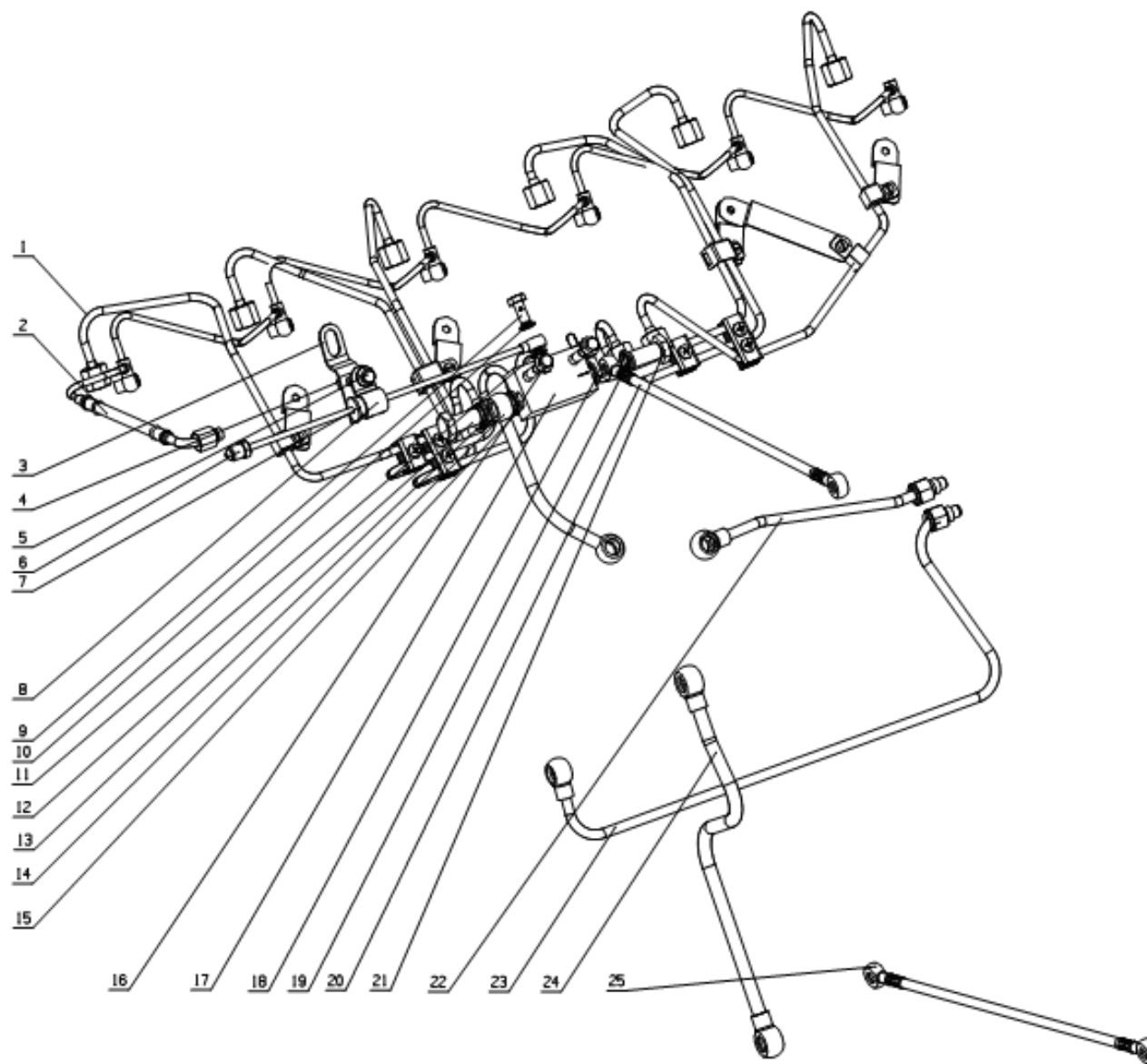
## 15. M3000-1028000 油标尺总成 Oil Dipstick Assembly



## 15. M3000-1028000 油标尺总成 Oil Dipstick Assembly

序号 No.	图 号 Part No.	名 称	Part Name	数量 Qty.	备 注 Remarks
1	6105Q-1002081A	油标尺套管	Oil gauge	1	
2	M3400-1002660	油标尺焊接件	Oil gauge weldment	1	

# 16 .M3053-1104000 供给系管路总成 Fuel line assembly

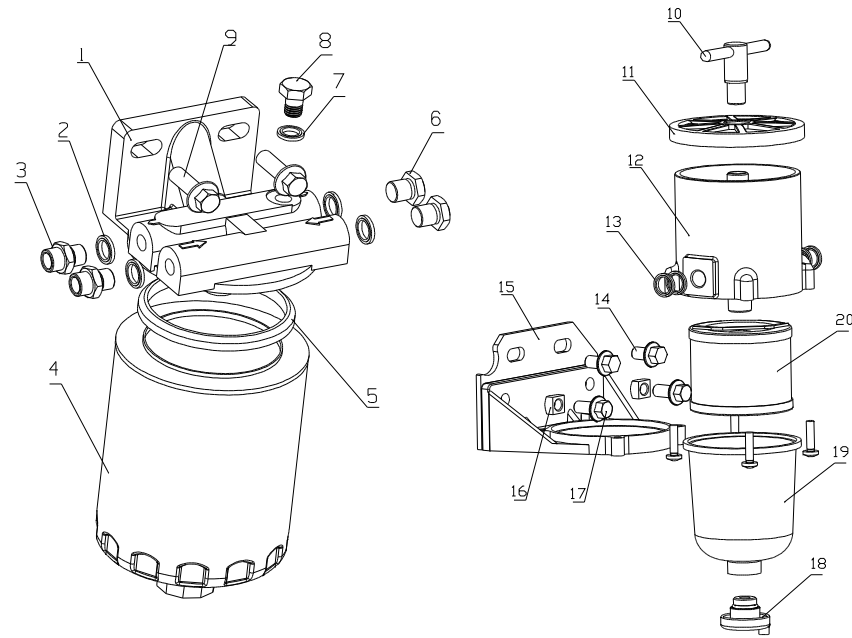


## 16. M3053-1104000 供给系管路总成 Fuel line assembly

序号	图号	名称	Part name	数量	备注
1	M3000-1104100	高压油管部件	High pressure pipe	1	
2	M3400-1104240D	回油管组件	Fuel return pipe	1	
3	M3400-1104181A	管夹	Pipe clamp	1	
4	Q340B08	螺母 M8	Nut	1	
5	Q1840815	螺栓 M8X15	Bolt	1	
6	M3400-1104250A	回油接管组件	Fuel return connecting pipe	1	
7	M3400-1104183	胶套	Rubber sleeve	1	
8	A3000-1111049A	管夹(II)	Pipe clamp	1	
9	Q/YC901-1C0810	铰接螺栓 M8X1	Bolt M8X1	1	
10	Q/YC149-8	复合式密封垫圈 8	Seal ring washer	1	
11	Q/YC149-8	复合式密封垫圈 8	Seal ring washer	1	
12	Q/YC901-1C1415	铰接螺栓 M14X1.5	Bolt M14X1.5	2	
13	Q/YC149-14	复合式密封垫圈 14	Seal ring washer	2	
14	M3000-1104700A	喷油泵至燃油分配器油管部件	Fuel pipe between fuel pump and fuel distributor	1	
15	Q/YC149-14	复合式密封垫圈 14	Seal ring washer	2	
16	Q1840835	螺栓 M8X35	Bolt	2	
17	M3000-1104541	燃油分配器	Fuel distributor	1	
18	Q/YC149-14	复合式密封垫圈 14	Seal ring washer	2	
19	Q/YC149-14	复合式密封垫圈 14	Seal ring washer	2	
20	695-1104050	油箱到喷油泵油管	Fuel pipe between fuel tank and fuel pump	1	接燃油分配器 Connecting with fuel distributor
21	Q/YC901-1C1415	铰接螺栓 M14X1.5	Bolt	2	

22	M3015-1104400B	柴滤器至喷油泵油管部件	Fuel pipe from fuel filter to fuel pump	1	
23	M3015-1104300B	输油泵至柴滤器油管部件	Fuel pipe from fuel delivery pump to fuel filter	1	
24	M3015-1104900	进油软管部件	Fuel inlet hose	1	
25	696-1104050	油箱到输油泵柴油管	Fuel pipe between fuel delivery pump to fuel tank	1	接 旋 装 沉 淀 器 Connecting with precipitator

# 17. M3001-1105000 柴油滤清器总成 Fuel filter



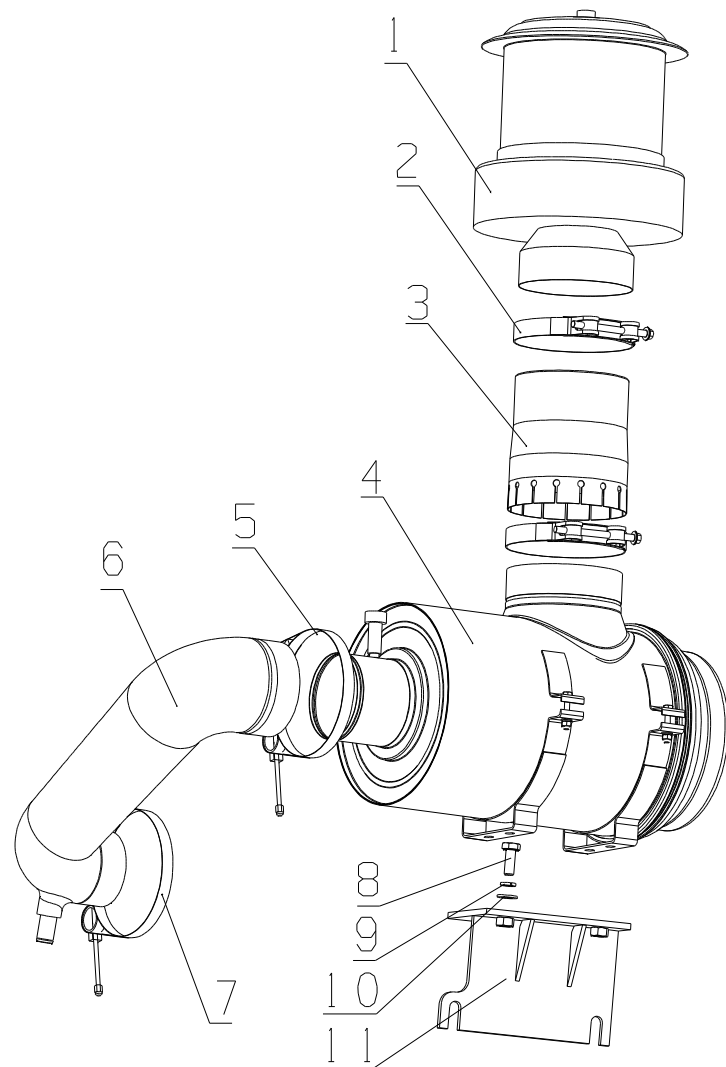


## 17.M3001-1105000 柴油滤清器总成 Fuel filter

序号 Item	图号 Part No.	名称	Part Name	数量 Num.	备注 Remark
1	150-1105011C	滤清器座	Filter seat	1	
2	Q/YC149-12	复合式密封垫圈 12	Seal ring washer	4	
3	150-1111069	管接头(III)	Pipe coupling	2	
4	150-1105020A	滤芯总成	Filter element assembly	1	易损件
5	150-1105021	密封圈	Seal ring	1	易损件
6	M3000-1105003	螺塞	Screw plug	2	
7	Q/YC149-10	复合式密封垫圈 10	Seal ring washer	1	
8	M3000-1105004	放气螺塞	Air drain screw plug	1	
9	Q1841025TF2	螺栓 M10×25	Bolt	2	
10	M3000-1105202	拧紧手柄	Tightening handle	1	
11	M3000-1105201	盖板	Cover board	1	
12	M3000-1105203	滤芯外壳	Element shell	1	
13	Q/YC149-14	复合式密封垫圈 14	Seal ring washer	4	
14	Q1841016TF2	螺栓 M10X16	Bolt	2	
15	M3000-1105204	预滤支撑板	Pre-filtering support board	1	
16	Q310B10	方螺母 M10	Nut	2	
17	Q1841025	螺栓 M10X25	Bolt	2	
18	M3000-1105241	放水阀	Water drain valve	1	
19	M3000-1105205	蓄水杯	Water storage cup	1	

20	M3000-1105240	滤芯组件	Filter element	1	易损件
----	---------------	------	----------------	---	-----

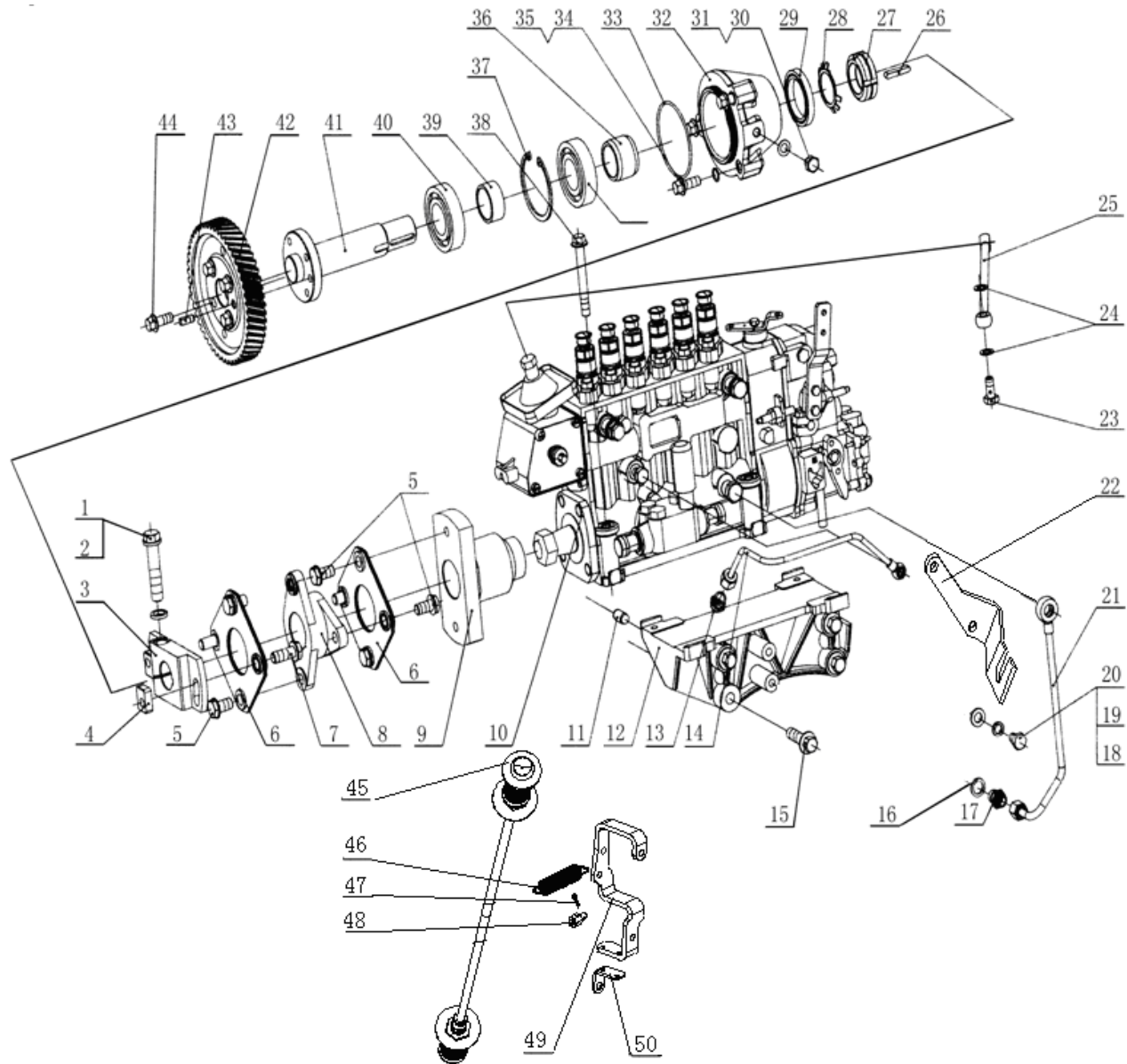
18. M3015-1109000 空气滤清器总成 Air cleaner assembly



## 18.M3015-1109000 空气滤清器总成 Air cleaner

序号 Item	图号 Part No.	名称	Part Name	数量 Num.	备注 Remark
1	M8801-1109300	空气预滤器	Air pre-cleaner	1	
2	M8801-1109140	空滤器喉箍组件	Cleaner throat loop	2	
3	M8801-1109301B	连接管	Connecting pipe	1	
4	M3020-1109100A	空气滤清器	Air cleaner	1	
5	Q/YC147.1-143	环箍 143	Loop hoop	1	
6	M3019-1109001	空气滤清器连接胶管	Connecting hose of air cleaner	1	
7	Q/YC147.1-113	环箍 113	Loop hoop	1	
8	Q150B1025	螺栓 M10X25	Bolt	4	
9	Q40310	垫圈 10	Washer	4	
10	Q40110	垫圈 10	Washer	4	
11	M3015-1109040C	支托焊接组件	Branch bracket weldment	1	

# 19. M3001-1111000 燃油喷射泵总成 Fuel injection pump assembly

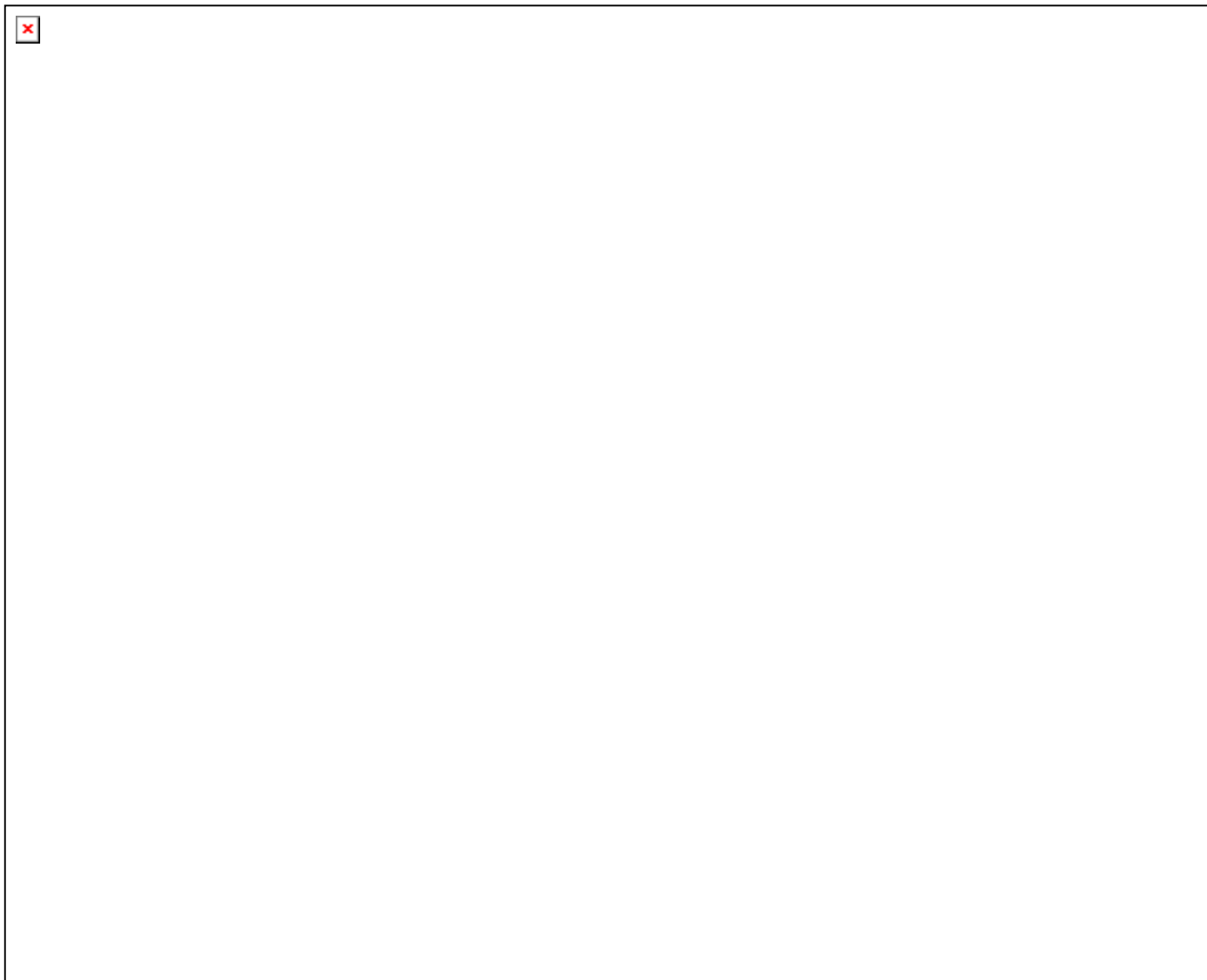


## 19. M3001-1111000 燃油喷射泵总成 Fuel injection pump assembly

序号 Item	图号 Part No.	名称	Part Name	数量 Num.	备注 Remark
1	M3400-1111716	锁紧螺栓	Lock bolt	1	
2	Q40314	垫圈 14	Washer 14	1	
3	M3400-1111711	锁紧块	Lock block	1	
4	M3400-1111715	螺母 Nut	Nut	1	
5	M3400-1111713	螺栓(I)	Bolt (I)	6	
6	M3400-1111720	传动片组件	Transmission plate unit	2	
7	M3400-1111714	螺栓 (II)	Bolt (II)	2	
8	M3400-1111712	十字节	Universal joint pin	1	
9	M3400-1111705A	联接盘	Connecting plate	1	
10	M3015-1111100-493	喷油泵	Fuel injection pump	1	选装
	M3000-1111140-179	输油泵	Fuel delivery pump	1	
	M3015-1111100-C27	喷油泵	Fuel injection pump	1	选装
	M3000-1111140-C27	输油泵	Fuel delivery pump	1	
11	Q5211222	销 12×22	Pin 12×22	2	
12	M3000-1111205B	托架	Bracket	1	
13	E0200-1111035C	管接头	Pipe union nut	1	
14	M3400-1111350G	机油进油管组件	Oil inlet pipe unit	1	
15	Bolt M12×45	螺栓 M12×45	Bolt M12×45	4	
16	JB/T982-14	组合密封垫圈	Compound seal washer	1	易损件 EWP
17	150-1111071A	管接头 (IV)	Pipe connector (III)	1	
18	Q40110	垫圈 10	Washer 10	2	
19	Q40310	垫圈 10	Washer 10	2	
20	Q150B1015	螺栓 M10×15	Bolt M10×15	2	
21	M3400-1111360A	机油回油管组件	Oil return pipe unit	1	
22	M3015-1111014A	油门拉线支架	Accelerator cable bracket	1	
23	Q/YC901-1C1010	铰接螺栓 M10×1	Hinged bolt M10×1	1	

24	Q/YC901-3C10	垫圈 10	Washer 10	2	
25	B7707-1111070	增压补偿管	Boot makeup pipe	1	
26	Q5510636	键 6×36	Key 6×36	1	
27	Q39135	螺母 M35×1.5	Nut M35×1.5	1	
28	Q40835	止动垫圈	Stop washer	1	
29	GB/T9877.1-FB45628F	油封 FB45×62×8	Oil seal FB45×62×8	1	易损件 EWP
30	JB/T6013-10	垫圈 10	Washer 10	1	
31	Q6107B10	螺塞 M10×1	Screw plug M10×1	1	
32	M3400-1111701	轴承座	Bearing seat	1	
33	GB3452.1-80002650	O 型密封圈 80×2.65	O-ring seal 80×2.65	1	易损件 EWP
34	GB3452.1-118018000	O 型 密 封 圈 11.8×1.8	O-ring seal 11.8×1.8	3	易损件 EWP
35	Q1841025TF2	螺栓 M10×25	Bolt M10×25	3	
36	M3400-1111704	隔套	Spacer (II)	1	
37	Q43072	孔用弹性挡圈 72	Circlip 72	1	
38	Q1841080TF2	螺栓 M10×80	Bolt M10×80	4	
39	M3400-11110703	隔套(I)	Spacer	1	
40	GB/T276-6207-2RS	深 沟 球 轴 承 6207-2RS	Single row radial ball bearing	2	
41	M3400-1111702	传动轴	Transmission shaft	1	
42	M3400-1111003	燃油喷射泵齿轮	Fuel injector pump gear	1	
43	A30-1111129	驱动轴销	Driving shaft pin	1	
44	Q1841025TF2	螺栓 M10×25	Bolt M10×25	4	
45	M3015-1111640A	油门软轴	Accelerator soft shaft	1	
46	M3500-1111603	拉簧	Pull ring	1	
47	Q5001610	销 1.6X10	Pin	1	
48	D0110-1111018	接线座	Connecting line seat	1	
49	M3015-1111013A	油门手柄	Accelerator handle	1	
50	M3500-1111075	钩板	Catch board	1	

## 20. M3000-1112000 喷油器总成 Fuel injector assembly

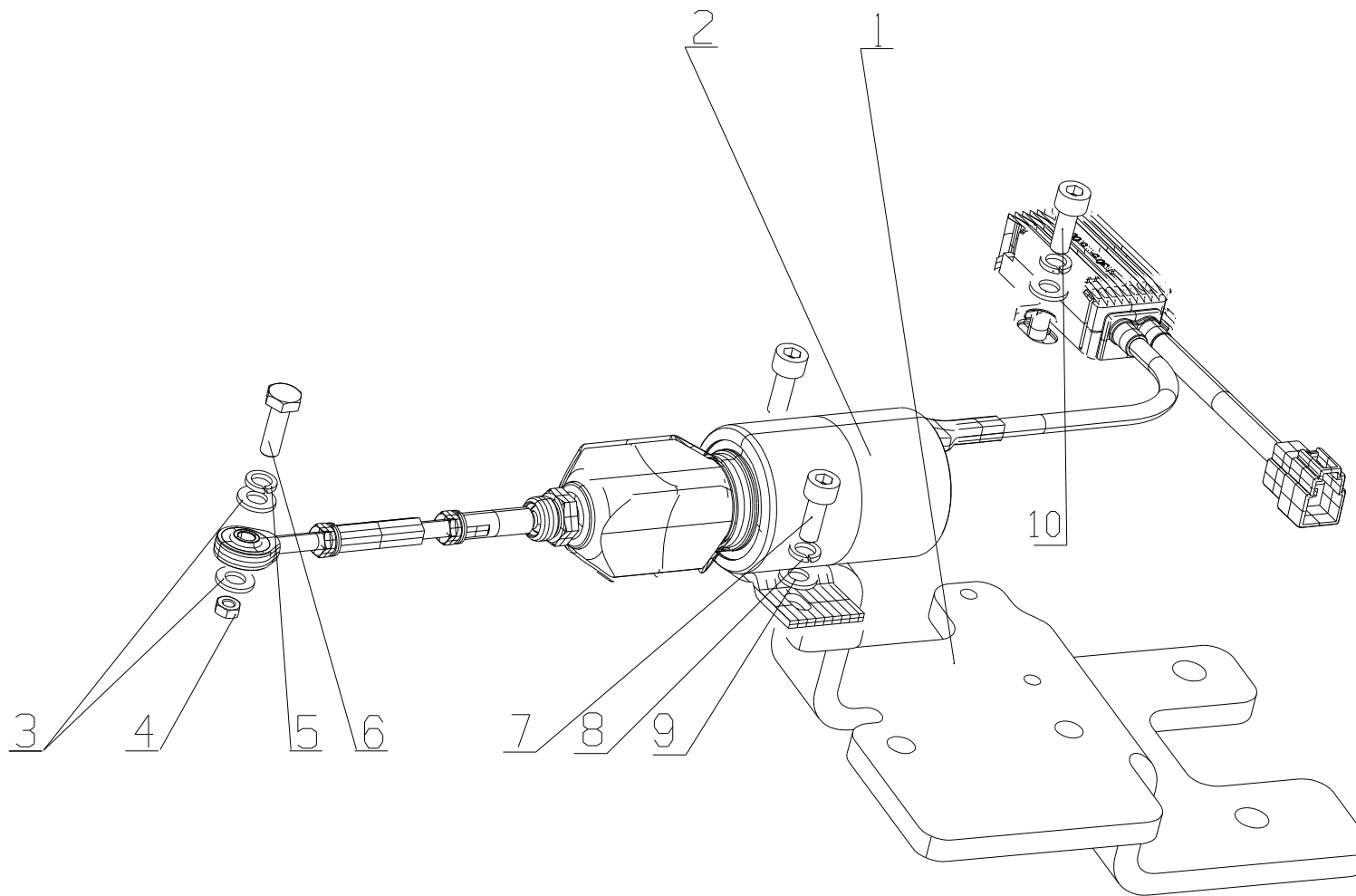




## 20. M3000-1112000 喷油器总成 Fuel injector assembly

序号 Item	图号 Part No.	名称	Part Name	数量 Num.	备注 Remark
1	150-1112001	喷油器垫片	Fuel injector shim	6	
2	Q/YC149-6	复合式密封垫圈 6		6	
3	M3000-1112150A	油嘴偶件	Nozzle precision pair	6	
4	M3000-1112100A	喷油器部件	Fuel injector unit	6	
5	M3400-1112003	螺栓	Bolt	6	
6	M3400-1112004B	垫圈	Washer	12	
7	Q1201060TF2	螺柱 M10×60	Bolt M10×60	12	
8	M3000-1112005C	固定板	Fastening plate	6	
9	GB/T850-10	垫圈 10	Washer 10	12	
10	GB/T849-10	垫圈 10	10	12	
11	Q32010	螺母 M10	Nut M10	12	

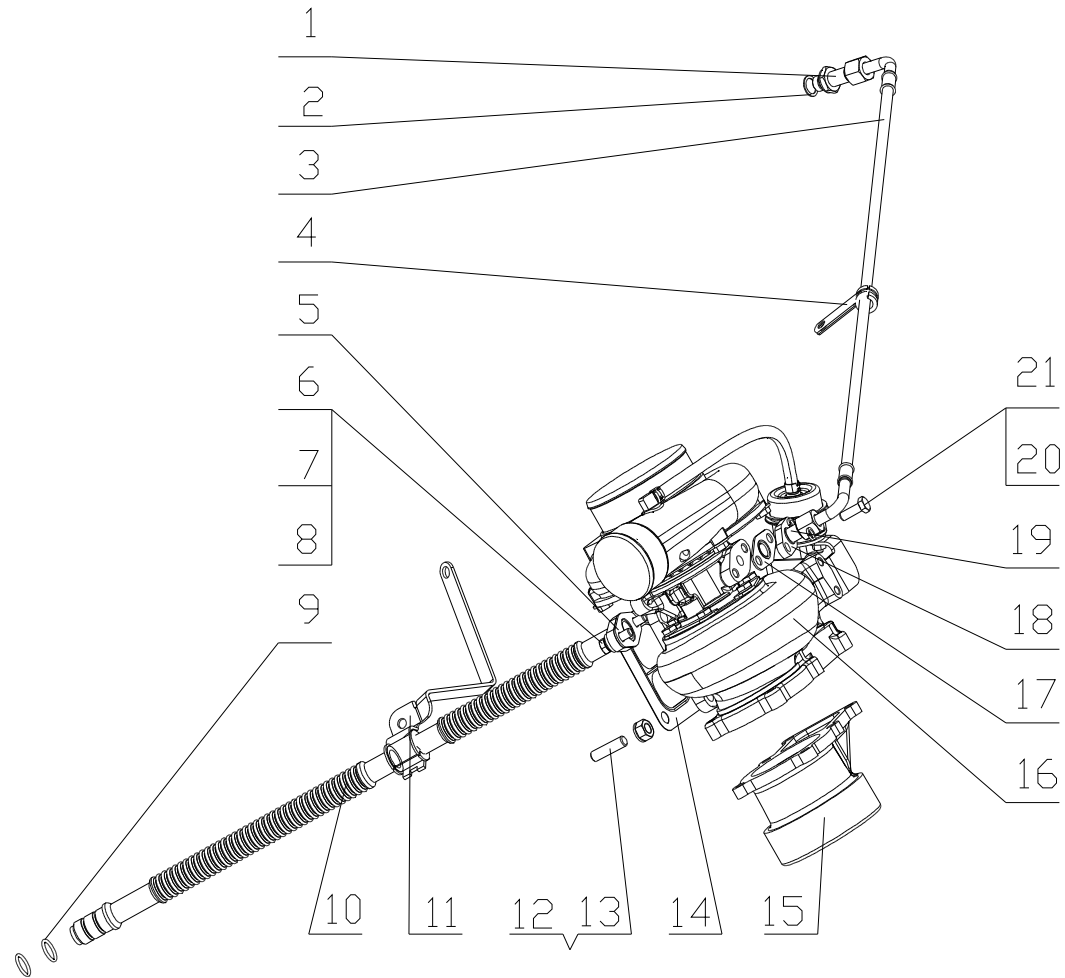
## 21. M3015-1115000 断油机构总成 Fuel shutoff device



21. [M3015-1115000](#) 断油机构总成 Fuel shutoff device

序号 Item	图号 Part No.	名称	Part Name	数量 Num.	备注 Remark
1	M3015-1105003A	柴滤器支架	Filter bracket	1	
2	M3015-1115100	断油电磁阀	Fuel shutoff solenoid valve	1	
3	Q40106	垫圈 6	Washer	2	
4	Q340B0625	螺母 M6	Nut	1	
5	Q40306	垫圈 6	Washer	1	
6	Q150B0625	螺栓 M6X25	Bolt	1	
7	Q218B0616	螺钉 M6X16	Nut	2	
8	Q40306	垫圈 6	Washer	4	
9	Q40106	垫圈 6	Washer	4	
10	Q218B0620	螺钉 M6X20	Screw	2	

## 22. M3000-1118000 增压器总成 Turbocharger assembly

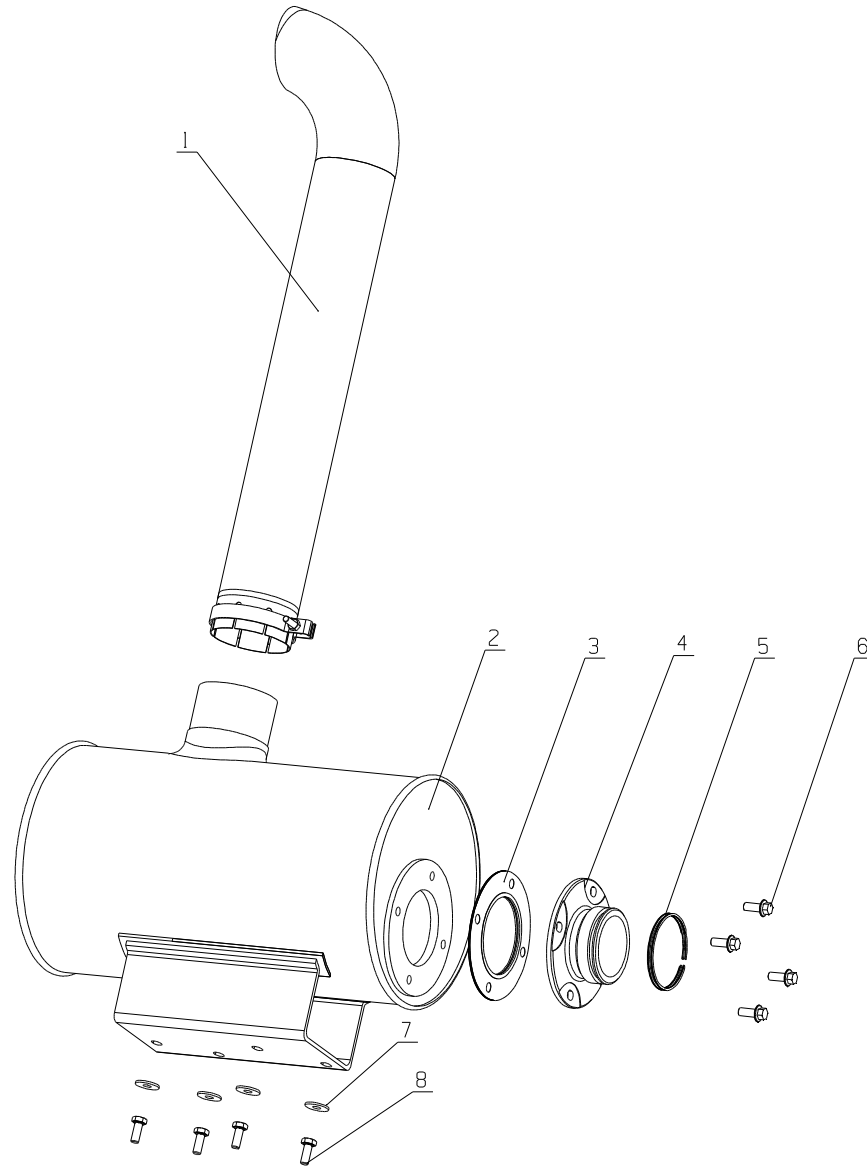


## 22. M3000-1118000 增压器总成 Turbocharger assembly

序号 Item	图号 Part No.	名称	Part Name	数量 Num.	备注 Remark
1	M3000-1118202	进油软管接头	Fuel inlet hose coupling	1	
2	Q/YC901-3C14	垫圈 14	Washer	1	
3	M3000-1118240	增压器进油软管	Turbocharger fuel inlet hose	1	
4	M3200-1118250	进油管夹组件	Fuel pipe clamp	1	
5	M3600-1118301	垫片	Gasket	1	易损件 EWP
6	6105Q-3509013	垫圈	Washer	2	
7	Q40308	垫圈 8	Washer	2	
8	Q150B0825TF2	螺栓 M8X25	Bolt	2	
9	YC208-B01700F	O 形圈 2.65X17	O-ring	2	
10	M3000-1118340C	增压器回油管	Turbocharger oil return pipe	1	
11	M3000-1118360A	管夹组件	Clamp	1	
12	150-1118001	双头螺柱	Stud	4	
13	M3000-1008206B	螺母	Nut	4	
14	150-1118012	增压器垫片	Turbocharger gasket	1	易损件 EWP
15	M8800-1118005	涡轮出口联接管	Turbine outlet connecting pipe	1	
16	M3000-1118100A-135	增压器	Turbocharger	1	
17	150-1118031B	垫片	Gasket	1	
18	475D-1118022	法兰压板	Flange pressure board	1	
19	475D-1118021	增压器进油接头	Oil inlet coupling of		

			turbocharger		
20	Q150B0822TF2	螺栓 M8X22	Bolt	2	
21	Q40308	垫圈 8	Washer	2	

## 23. M3015-1201000 消声器总成 Muffler assembly

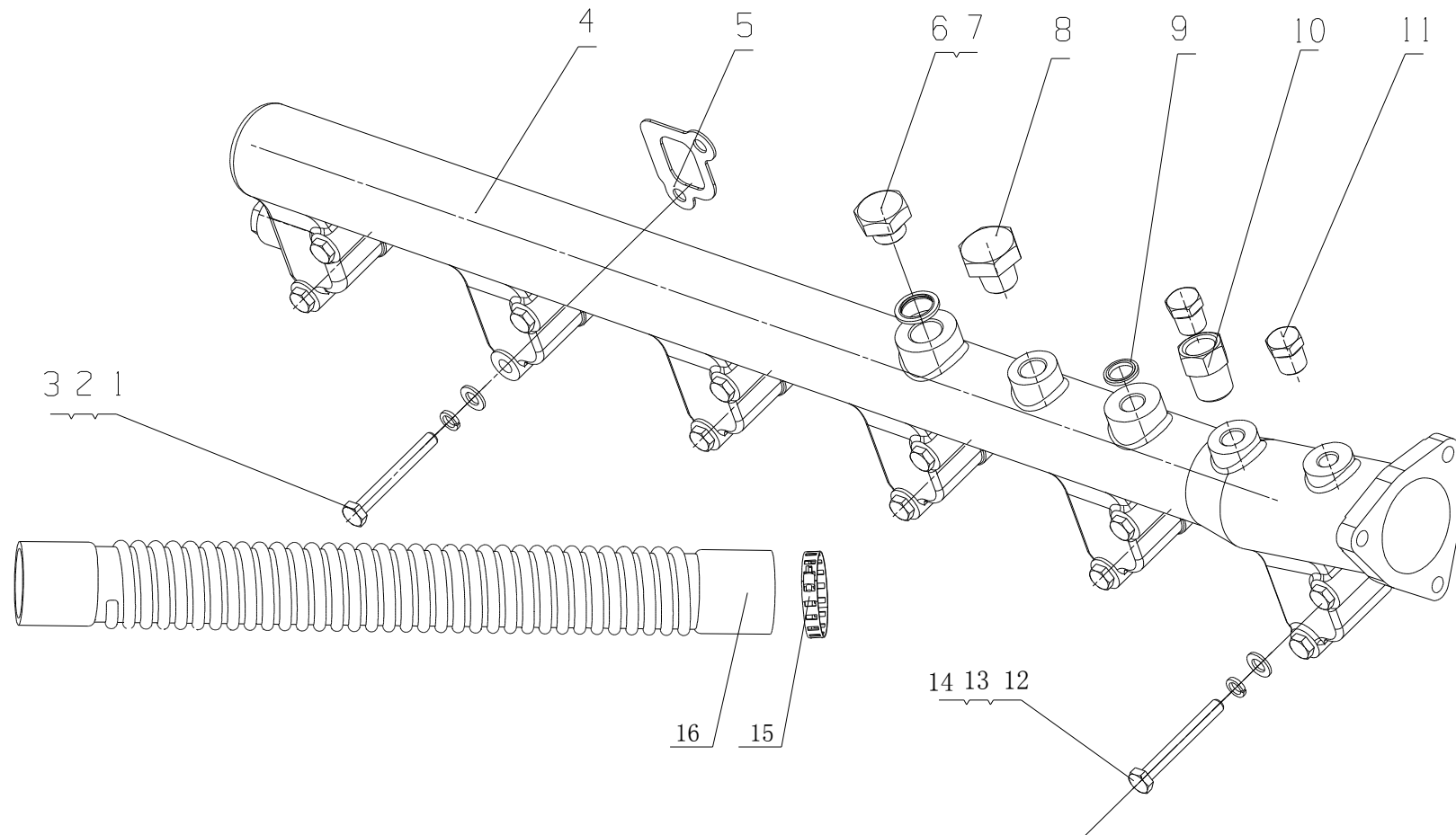


## 23. M3015-1201000 消声器总成 Muffler assembly

序号 Item	图号 Part No.	名称	Part Name	数量 Num.	备注 Remark
1	M8801-1201200	消声器排烟器	Muffler smoke exhauster	1	易损件 EWPEWP
2	M3020-1201100	消声器	Muffler	1	
3	M3000-1201400A	消声器垫片组件	Muffler gasket subassembly	1	
4	M3000-1201003A	消声器进气接管	Muffler intake connecting pipe	1	
5	M3001-1008223	密封环	Seal ring	2	
6	Q1841025	螺栓 M10X25	Bolt M10X25	4	
7	Q40210	垫圈 10	Washer 10	4	
8	Q150B1025	螺栓 M10X25	Bolt M10X25	4	



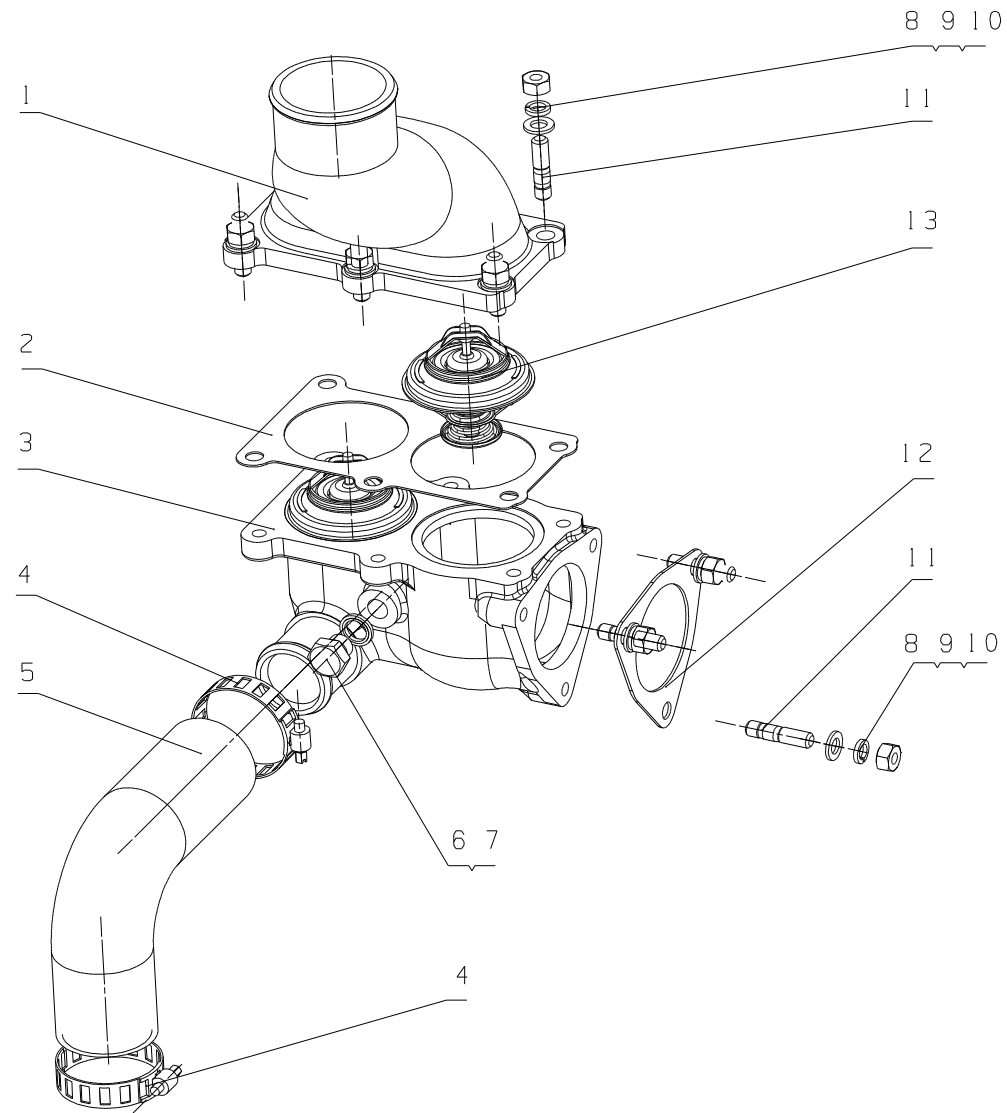
## 24. M3023-1303000 散热器水管及软管总成 Radiator water pipe and hose assembly



## 24.M3023-130300 散热器水管及软管总成 Radiator water pipe and hose assembly

序号	图号	名称	Part Name	数量.	备注
1	Q40108T16F9	垫圈 8	Washer	8	
2	Q40308	垫圈 8	Washer	8	
3	Q150B0865	螺栓 M8X65	Bolt	8	
4	M3000-1303041F	出水管	Water outlet pipe	1	
5	M3000-1303042	出水管垫片	Water outlet pipe gasket	6	
6	Q/YC198-18	螺塞 M18X1.5	Screw plug	1	
7	Q/YC149-18	复合式密封垫圈 18	Seal ring washer	1	
8	G7600-1009025	锥形螺塞 R1/2	Screw plug	1	
9	Q/YC149-14	复合式密封垫圈 14	Seal ring washer	1	
10	235-1306021	过渡接头	Transmission coupling	1	
11	Q618B03	螺塞 NPT 3/8	Screw plug	2	
12	Q150B0870	螺栓 M8X70	Bolt	4	
13	Q40308	垫圈 8	Washer	4	
14	6105Q-3509013	垫圈	Washer	4	
15	Q67676	环箍 76	Loop hoop	2	
16	M3023-1303002	出水胶管	Water outlet hose	1	

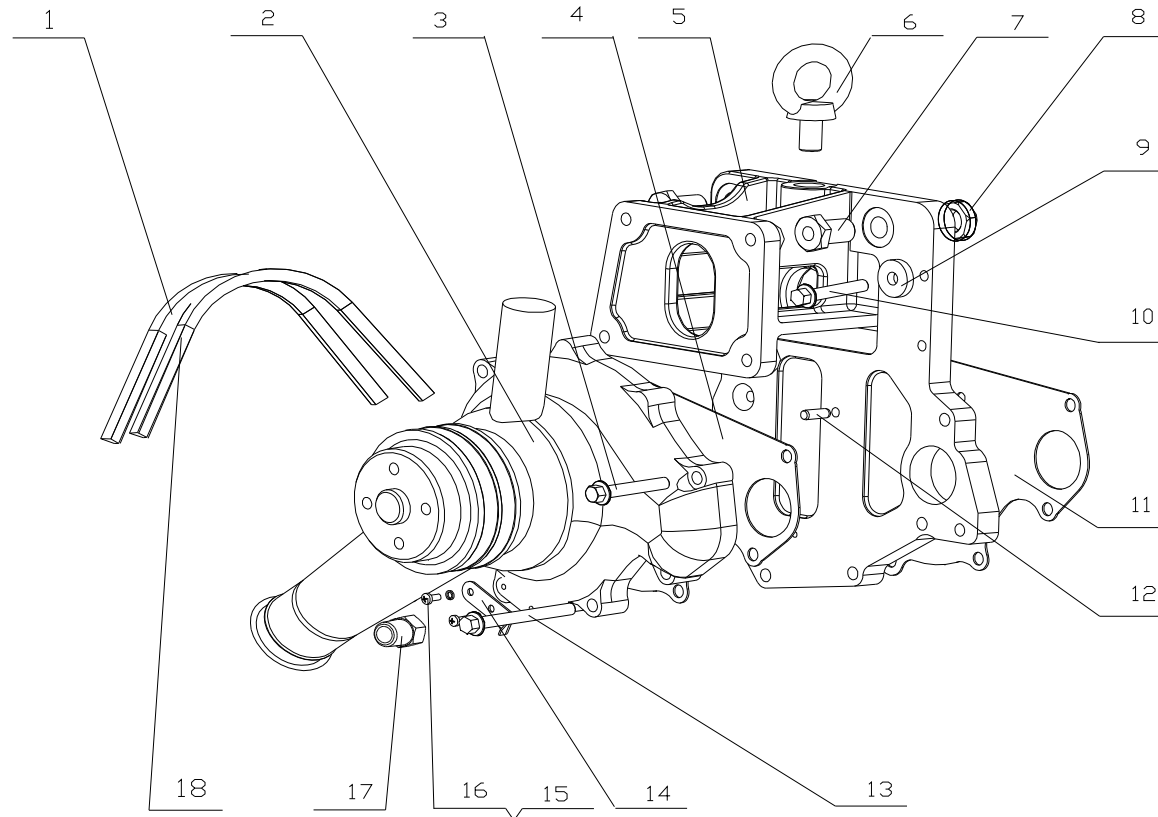
## 25. M3001-1306000 调温器总成 Thermostat assembly



## 25.M3001-1306000 调温器总成 Thermostat assembly

序号	图号	名称	Part Name	数量 Num.	备注
1	M3050-1306001	调温器盖	Thermostat	1	
2	M3400-1306002	节温器盖垫片	Thermostat cover gasket	1	易损件
3	M3400-1306003E	调温器座	Thermostat seat	1	
4	Q67650	环箍 50	Loop hoop	2	
5	M3400-1306005A	回水胶管	Water return pipe	1	易损件
6	Q/YC198-12	螺塞 M12X1.5	Screw plug	1	
7	Q/YC149-12	复合式密封垫圈 12	Seal ring washer	1	
8	Q40008	垫圈 8	washer	9	
9	Q40308	垫圈 8	Washer	9	
10	Q340B08	螺母 M8	Nut	9	
11	Q1200825	螺柱 M8X25	Stud	9	
12	M3400-1306006A	调温器座垫片	Thermostat seat gasket	1	易损件
13	530-1306010A	蜡式调温器	Wax thermostat	2	

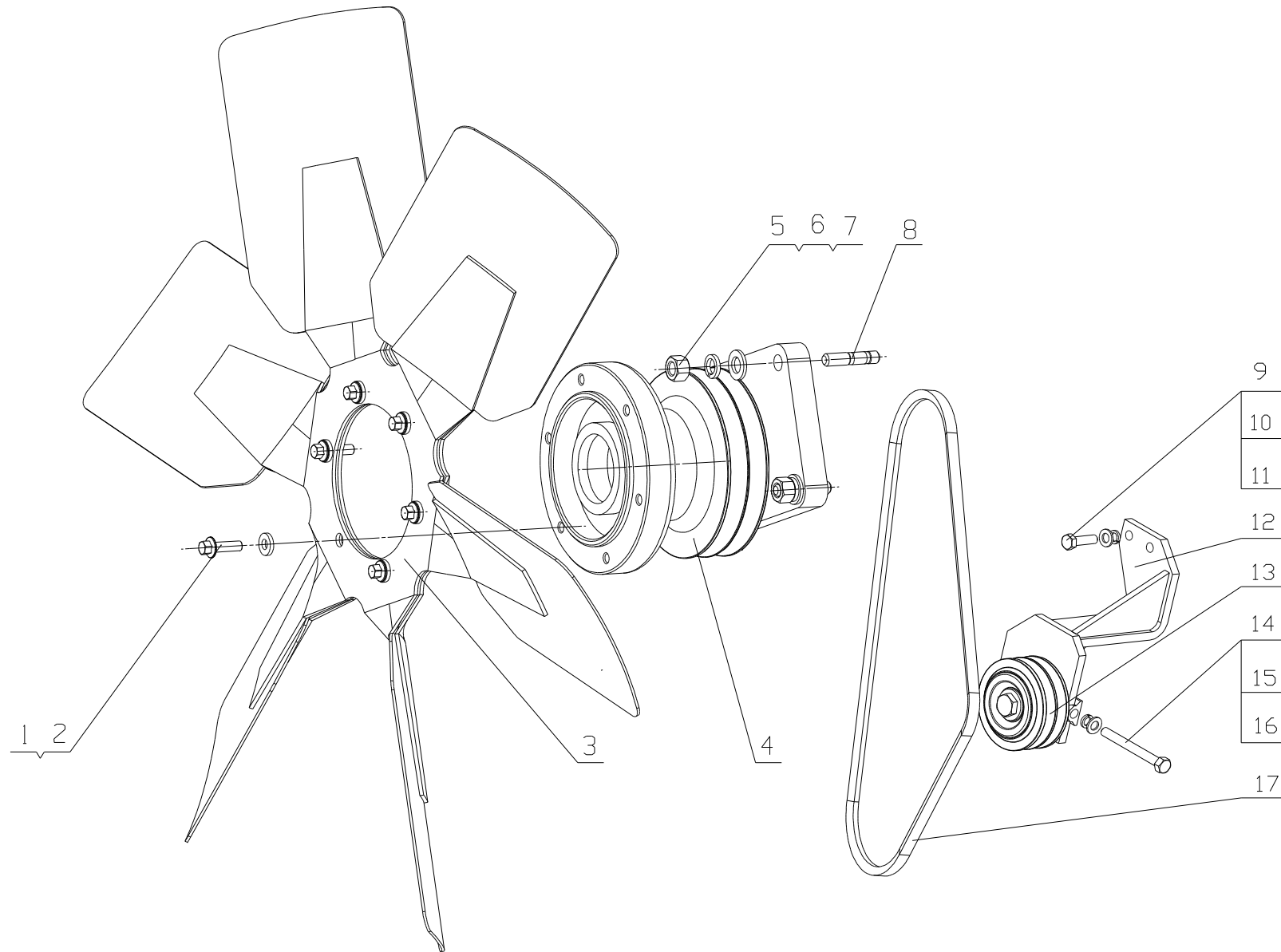
## 26. M3021-1307000 水泵总成 Water pump assembly



## 26.M3021-1307000 水泵总成 Water pump assembly

序号 Item	图号 Part No.	名称	Part Name	数量 Num.	备注 Remark
1	530-1307050A	水泵皮带	Water pump pulley	2	
2	M3001-1307100B	水泵部件	Water pump	1	
3	Q1841060TF2	螺栓 M10X60	bolt	2	
4	M3400-1307001B	水泵垫片	Water pump gasket	1	易损件 EWP
5	M3001-1307007C	水泵垫板	Water pump gasket	1	
6	GB/T825-16	吊环螺钉 M16	Bolt	1	
7	M3001-1307006	调节螺栓	Adjusting bolt	2	
8	Q351B20	螺母 M20X1.5	Nut	2	
9	M3001-1307011	平垫	Gasket	2	
10	Q1841055TF2	螺栓 M10X55	Bolt	2	
11	M3400-1307001B	水泵垫片	Water pump gasket	1	易损件 EWP
12	YC24-B0822	圆柱销 8X22	Pin	1	
13	Q1841090TF2	螺栓 M10X90	Bolt	3	
14	6105Q-1002039	上止点指针	Top dead point	1	
15	Q2140510	螺钉 M5X10	Screw	2	
16	Q40305	垫圈 5	Washer	2	
17	235-1306021	过渡接头	Transmission coupling	1	
18	G3404-1307002	水泵皮带	Water pump pulley	1	

## 27. M3015-1308000 风扇总成 Fan assembly

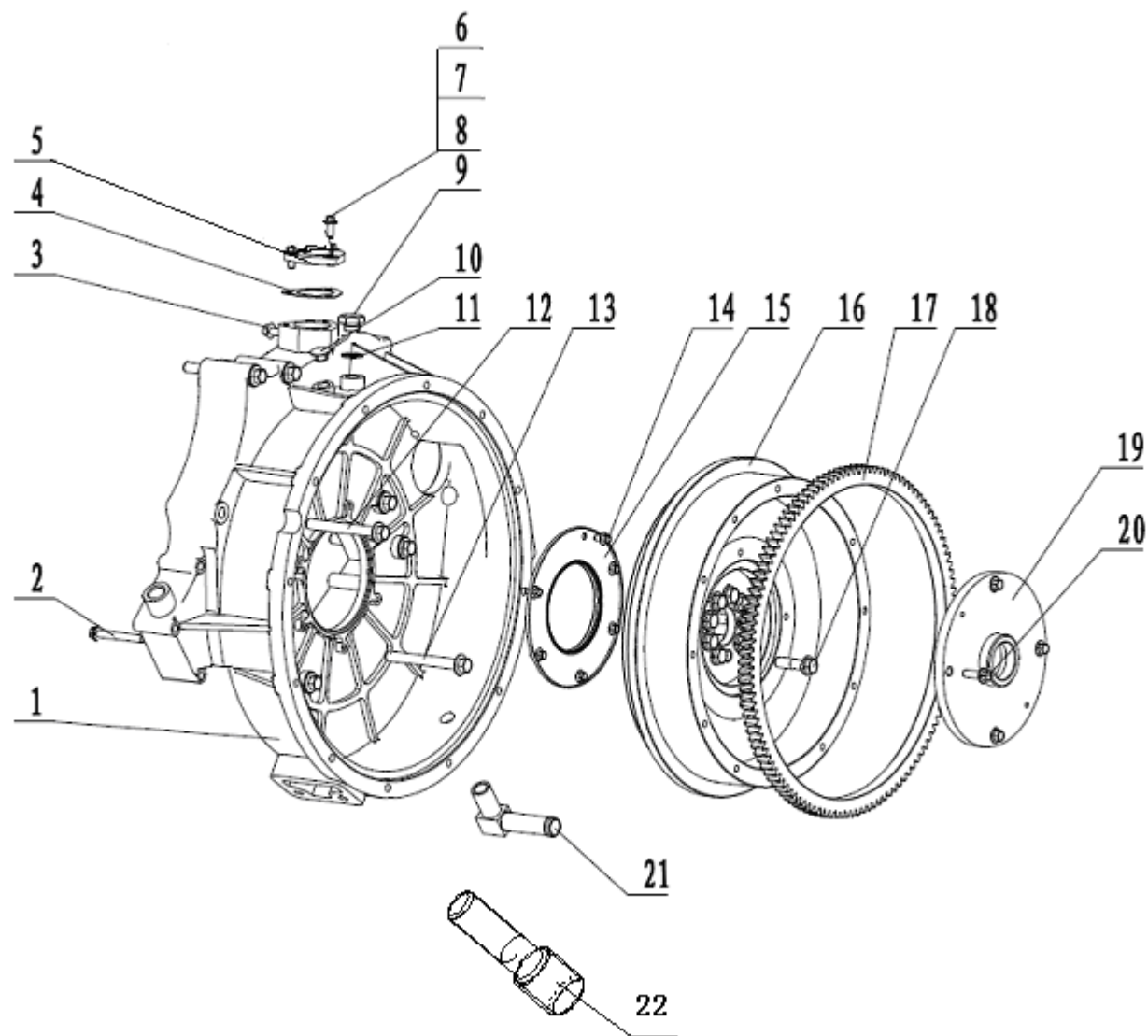


## 27.M3015-1308000 风扇总成 Fan assembly

序号	图号	名称	Part Name	数量	备注
1	Q1840825TF2	螺栓 M8X25	Bolt	6	
2	6105Q-3509013	垫圈 8	Washer	6	
3	M3015-1308150	风扇组件	Fan	1	
4	M3015-1308300A	风扇座部件	Fan seat parts	1	
5	Q340B12	螺母 M12	Nut	4	
6	Q40312	垫圈 12	Washer	4	
7	Q40112	垫圈 12	Washer	4	
8	Q1201235	螺柱	Screw pole	4	
9	Q150B1035	螺栓 M10X35	Bolt	3	
10	Q40310	垫圈 10	Washer	3	
11	Q40110	垫圈 10	Washer	3	
12	M3001-1002440B	支架焊接组件	Bracket weldment	1	
13	M3001-1002450	张紧皮带轮组件	Tension pulley	1	
14	186-1002056A	调节螺栓	Regulating bolt	1	
15	Q40310	垫圈 10	Washer	1	
16	Q40110	垫圈 10	Washer	1	
17	M3001-1308103	风扇皮带	Fan pulley	2	



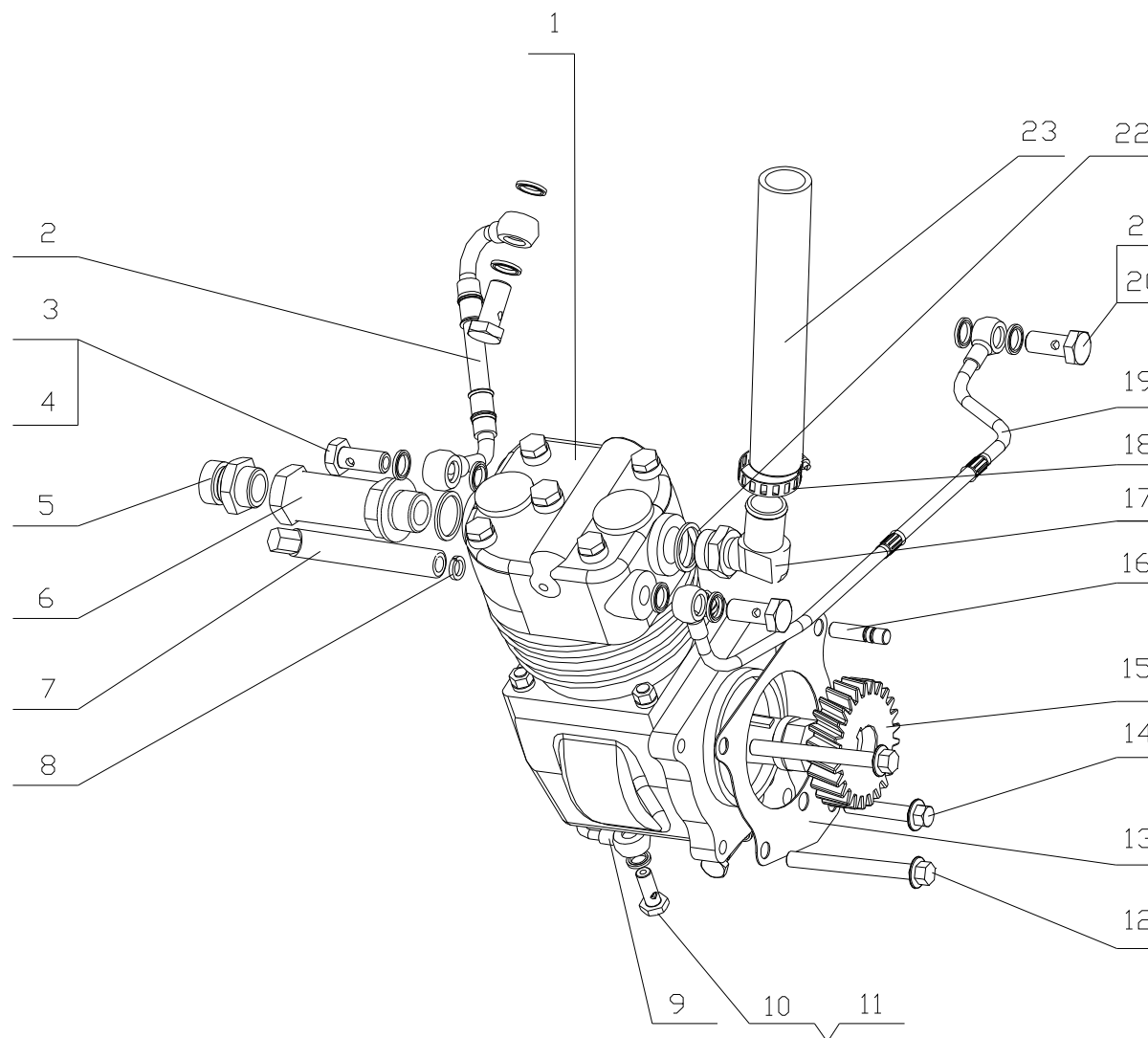
## 28. M3015-1600000 动力输出总成 Power output assembly



## 28.M3015-1600000 动力输出总成 Power output assembly

序号 No.	图号 Part No.	名称	Part Name	数量 Qty.	备注 Remarks
1	M3001-1600401D	飞轮壳	Flywheel case	1	
2	Q1841075TF2	螺栓 M10X75	Bolt	1	
3	Q1841025TF2	螺栓 M10X25	Bolt	5	
4	M3001-1600407	加机油口垫片	Oil fill port gasket	1	
5	M7000-1002A41A	加机油口法兰	Oil fill port flange	1	
6	Q340B08	螺母 M8	Nut	1	
7	Q40208	垫圈 8	Washer	1	
8	Q1840816	螺栓 M8X16	Bolt	3	
9	Q/YC198-20	螺塞 M20X1.5	Screw plug	1	
10	L3800-1600411	堵塞	Plug	1	
11	Q/YC149-20	复合式密封垫圈 20	Seal ring washer	1	
12	Q18414115TF2	螺栓 M14X115	Bolt	3	
13	Q18414120TF2	螺栓 M14X120	Bolt	4	
14	Q1840812	螺栓 M8X12	Bolt	6	
15	M3400-1600440B M3400-1600440C	曲轴后油封组件	Crankshaft rear oil seal ring parts	1	选装 Optional
16	M3000-1005361B	飞轮	Flywheel	1	
17	M3020-1005362	齿圈	Gear ring	1	
18	M3000-1005363	飞轮螺栓	Flywheel bolt	9	
19	G7600-1005064	轴套	Shaft sleeve	1	
20	Q1841030	螺栓 M10X30	Bolt	4	
21	M3001-1600470A	接头组件	Coupling parts	1	
22	M3015-1014047	连接螺柱	Connecting stud	1	

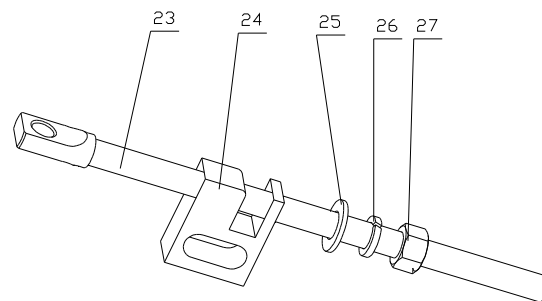
## 29. M3050-3509000 气制动空气压缩机总成 Pneumatic brake air compressor assembly



## 29.M3050-3509000 气制动空气压缩机总成 Pneumatic brake air compressor assembly

序号 Item	图号 Part No.	名称	Part Name	数量 Num.	备注 Remark
1	M3021-3509100	空气压缩机	Air compressor	1	
2	M3015-3509340/02-	空压机进水管组件	Water inlet parts	1	
3	6QA6-1307017	管接螺栓	Coupling bolt	2	
4	Q/YC149-14	复合式密封垫圈 14	Seal ring washer	4	
5	294-3509012	空压机排气接头	Air compressor exhaust coupling	1	
6	M32Y1-3509008	空压机出气接头	Air compressor exhaust coupling	1	
7	M3400-3509012	长螺母	Long bolt	1	
8	Q40310	垫圈 10	Washer		
9	M3400-3509030C	空压机进油管组件	Air compressor oil inlet parts	1	
10	M3000-1002701A	过油螺栓	Hollow bolt	2	
11	Q/YC149-10	复合式密封垫圈 10	Seal ring washer	4	
12	Q/YC207-1090	螺栓	Bolt	2	
13	M3400-3509009A	空压机垫片	Air compressor gasket	1	
14	Q/YC207-1045	螺栓	Bolt	1	
15	M3400-3509001A	空压机齿轮	Air compressor gear	1	
16	M3400-3509011	空压机螺柱	Stud	1	
17	A440B-3509060	空压机进气接头组件	Air intake coupling	1	
18	Q67638	环箍 38	Loop hoop	2	
19	M3200-3509006A	空压机回水管	Water return pipe	1	
20	6QA6-1307017	管接螺栓	Pipe coupling bolt	2	
21	Q/YC149-14	复合式密封垫圈 14	Seal ring washer	4	
22	G4606-3509014	密封垫片	Seal ring gasket	3	
23	M3050-3509011	空压机进气管	Air intake pipe	1	

30. M3021-3701000 充电发电机总成 Charging generator assembly

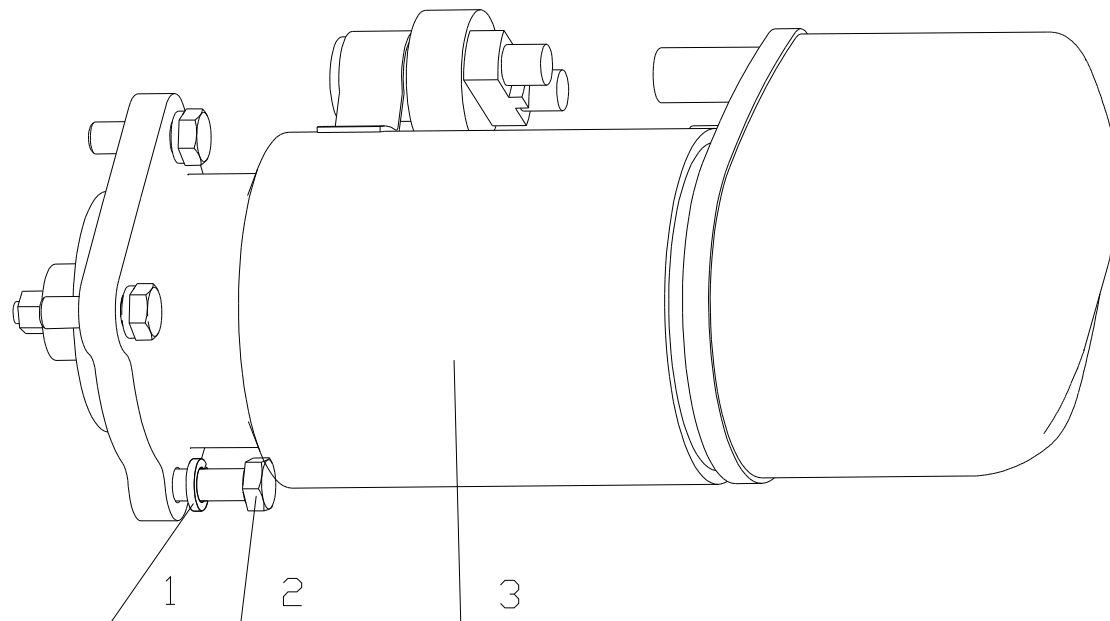


### 30. M3021-3701000 充电发电机总成 Charging generator assembly

序号	图号	名称	Part Name	数量.	备注
1	M3001-3701002A	发电机支架	Alternator bracket	1	
2	Q1841035TF2	螺栓 M10×35	Bolt	3	
3	Q340B10	螺母 M10	Nut	1	
4	Q40310	垫圈 10	Washer	1	
5	Q40110	垫圈 10	Washer	1	
6	M3015-3701100	发电机	Alternator	1	
	M3015-3701-01-003	调节器	Regulator	1	
	M3015-3701-04-003	整流桥	Commuting bridge	1	
7	Q340B10	螺母 M10	Nut	1	
8	Q40310	垫圈 10	Washer	1	
9	Q40110	垫圈 10	Washer	1	
10	Q340B16	螺母 M16	Nut	1	
11	Q40316	垫圈 16	Washer	1	
12	497E-3701032	滑块	Sliding block	1	
13	M3001-3701051A	垫块	Gasket block	1	
14	Q340B16	螺母 M16	Nut	1	
15	Q340B16	螺母 M16	Nut	1	
16	M41J1-8104001	空压机调节螺栓	Air compressor regulating bolt	1	
17	M3001-3701052	垫块 I	Gasket plate	1	
18	Q1841250TF2	螺栓 M12×50	Bolt	1	
19	Q150B10110	螺栓 M10×110	Bolt	1	
20	M3001-8104051	空调机支架	Air conditioner bracket	1	
21	Q150B10130	螺栓 M10×130	Bolt	2	其中一件随 机附件 With engine
22	Q1841225	螺栓 M12×25	Bolt	4	

23	M3015-8104001	空调调节螺栓	Adjusting bolt of air conditioner	1	随机附件 with engine
24	M3015-8104005A	调节板	Adjusting plate	1	随机附件 With engine
25	Q40114	垫圈 14	Washer	2	随机附件 With engine
26	Q40314	垫圈 14	Washer	1	随机附件 With engine
27	Q340B14	螺母 M14	Nut	2	随机附件 With engine

### 31. M3020-3708000 起动机 Starter assembly

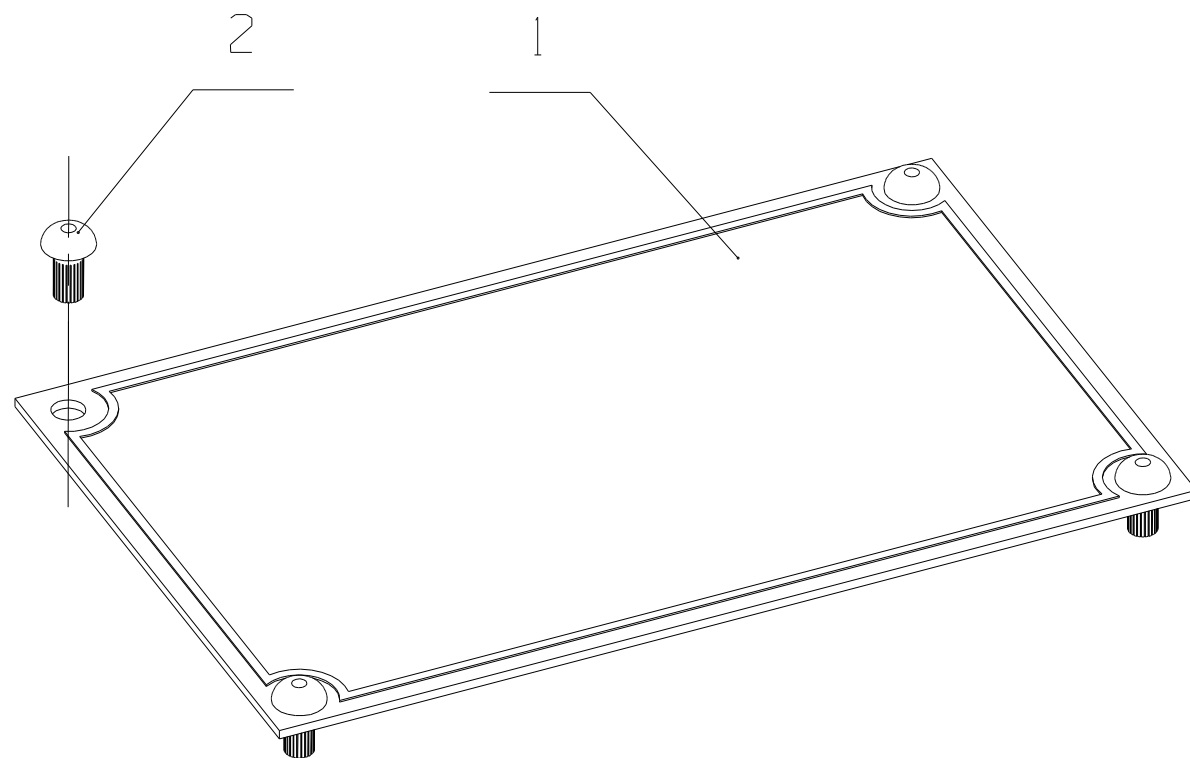




### 31. M3020-3708000 起动机 Starter assembly

序号	图 号	名 称	Part Name	数量.	备注
1	Q40312	垫圈 12	Washer	3	
2	Q150B1235	螺栓 M12×35	Bolt	3	
3	M3020-3708100	起动机	Starter	1	
	M3020-3708-04-002	驱动齿轮	Drive gear	1	
	L3001-3708-02-002	磁吸开关组件	Magnetic switch	1	

## 32. M3000-3904000 铭牌 Dataplate



### 32. M3000-3904000 铭牌 Dataplate

序号 No.	图号 Part No.	名称	Part Name	数量 Qty.	备注 Remark
1	M3000-3904001	标牌	Dataplate	1	
2	YC5-0306	铆钉 3X6	Rivet	4	